

**О состоянии региональных и местных
дорог и мерах по приведению их в
нормативное состояние**

Региональная сеть автодорог общего пользования



Протяженность 7939,7км.

2138,8 км – асфальтобетон, цементобетон

4723,4 км - гравийные и щебеночные

726,7 км – грунтовые

350,8 км – автозимники

Мосты и путепроводы: 636 шт.

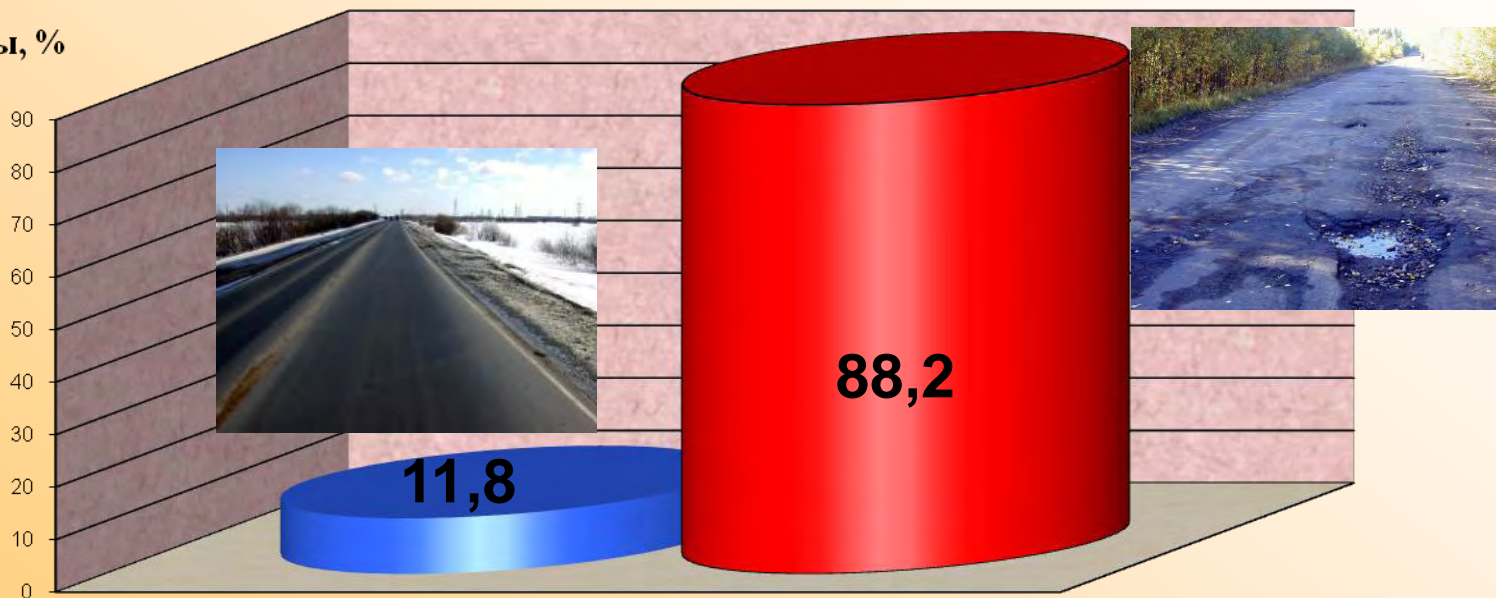
в том числе:

200 шт. - капитальные

436 шт. - деревянные

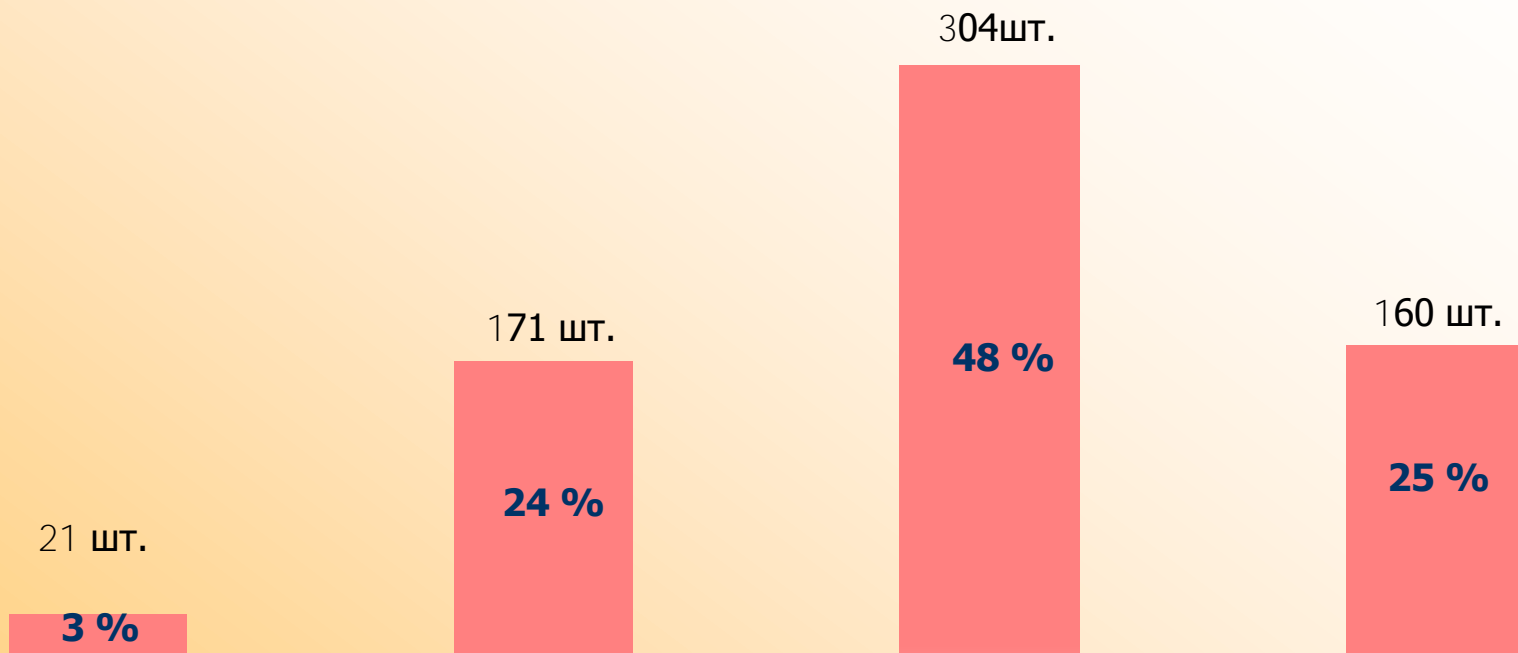
Транспортно эксплуатационное состояние автомобильных дорог

Проценты, %



- Соответствует транспортно-эксплуатационному состоянию
- Не соответствует транспортно-эксплуатационному состоянию

Состояние мостовых сооружений



аварийное



неудовлетвор.



удовлетв.

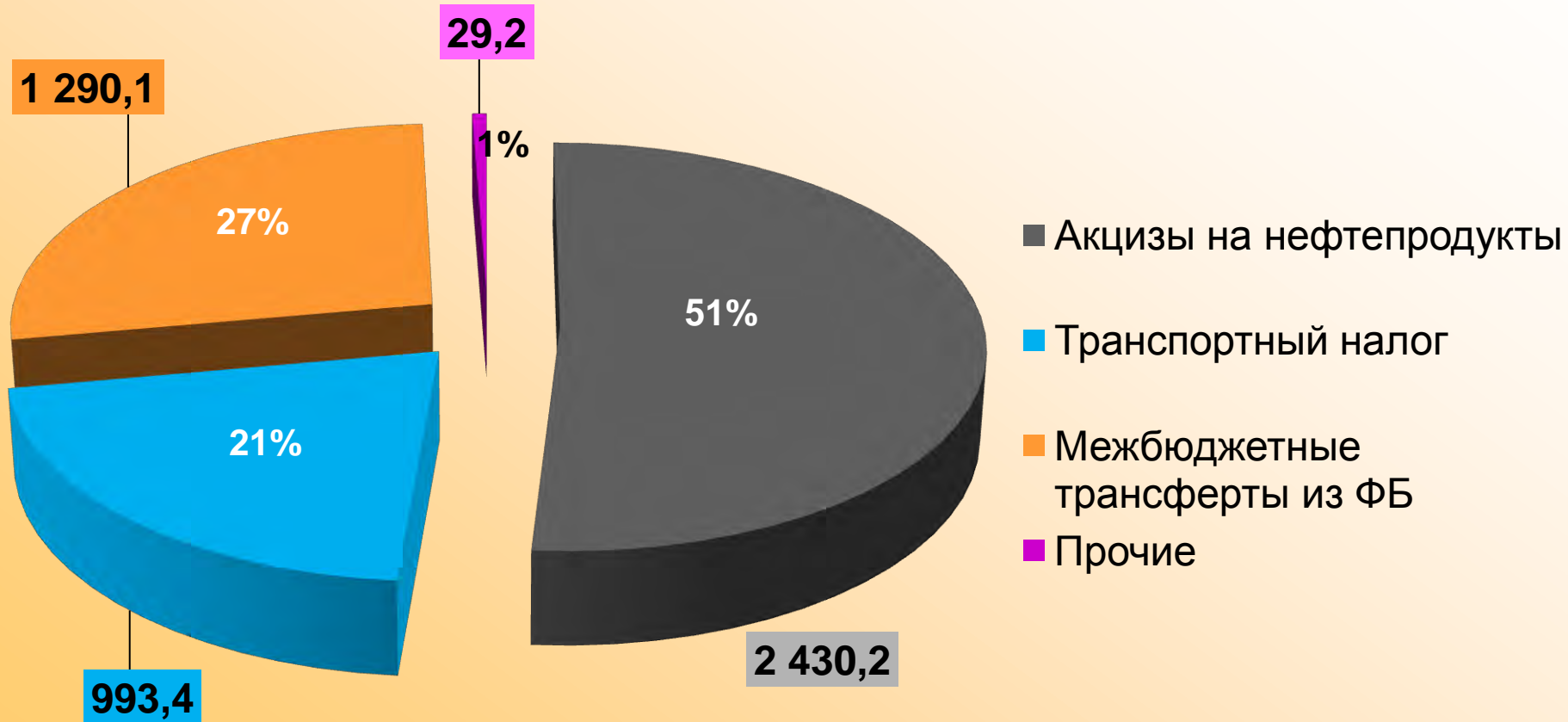


хорошее

Структура доходов дорожного фонда в 2015 году, млн.руб.

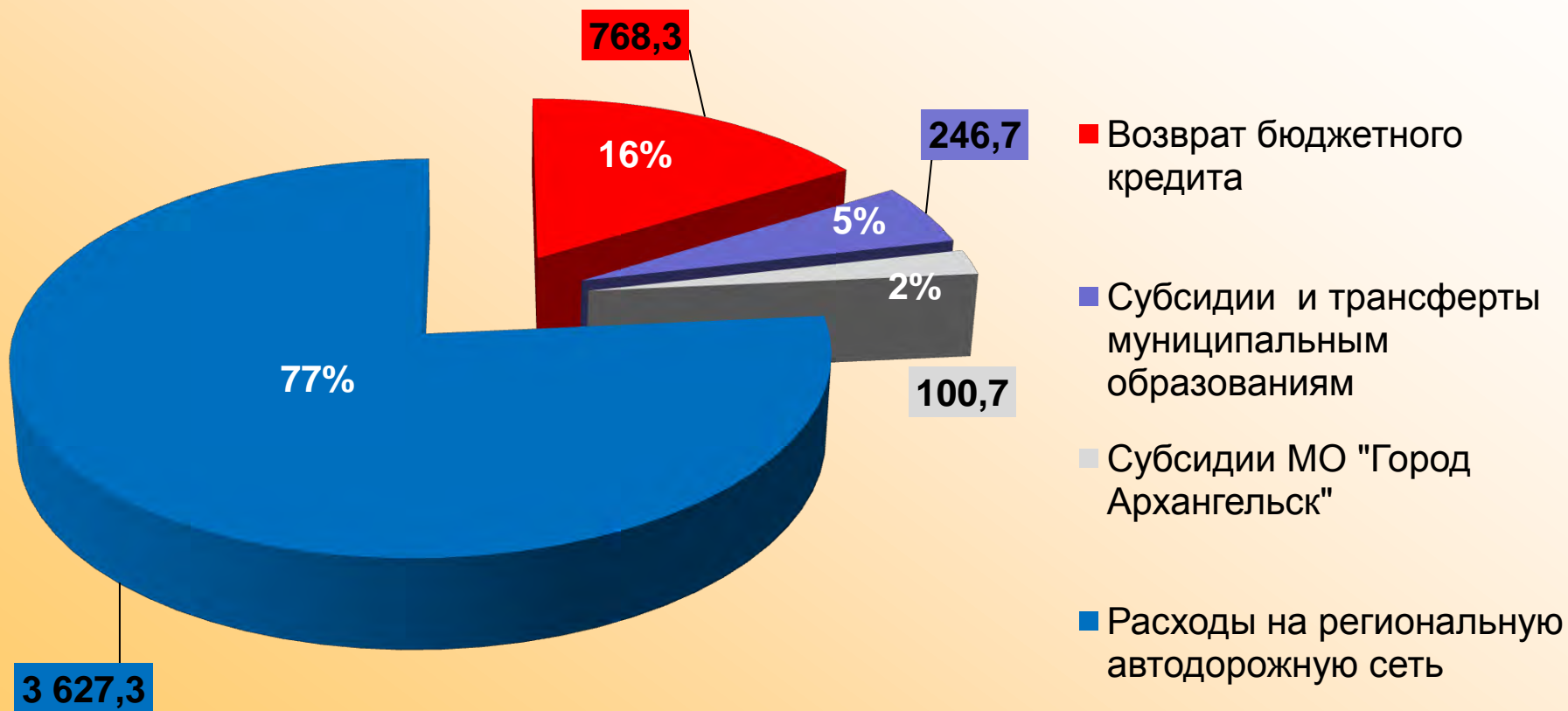
Плановый объем дорожного фонда – 4 742,9 млн.рублей.

(Закон Архангельской области от 16.12.2014 N 220-13-ОЗ (ред. от 29.06.2015))



Структура расходов средств дорожного фонда в 2015 году, млн.руб. (с учетом средств иных межбюджетных трансфертов из федерального бюджета)

Плановый объем дорожного фонда – 4 742,9 млн.рублей.



Структура расходов средств дорожного фонда на региональную автодорожную сеть в 2015 году, тыс.руб.

Плановый объем расходов – 3 627,3 млн.рублей.



План работ на 2015 год (ввод)

Вид работ	Объем
Строительство (реконструкция) автомобильных дорог	23,8 км
Строительство мостовых сооружений	1 шт. (1,7 км, 47,8пм)
Капитальный ремонт и ремонт автомобильных дорог	11,7 км
Капитальный ремонт мостовых сооружений	6 шт. (161,41 пм)



План работ по строительству и реконструкции на 2015 год.

БЕЛОЕ МОРЕ

Двинская губа

мост ч/р Олма,
1,7 км, 41,5 пм; 77,6 млн.руб,
в т.ч. 21,7 млн.руб в 2015 г.

мост ч/р Мысовая,
0,5 км, 48,2 пм; 74,6млн.руб,
в т.ч. 13,4 млн.руб. в 2015 г.

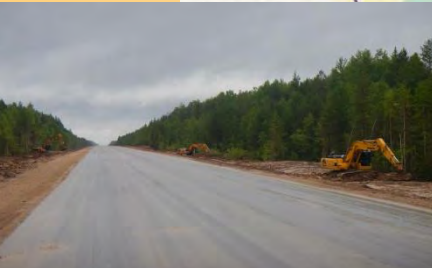
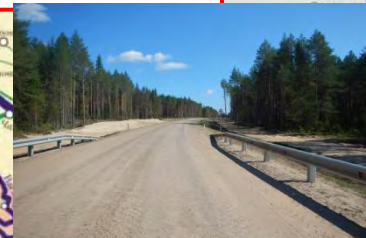
а/д Архангельск-Каргополь-
Вытегра на участке Сухое-
Самодед, 11,8 км, 11,5 пм,
773,7 млн.руб, в т.ч.
148 млн.руб в 2015 году

Подъезд к п. Орлецы
4.2 км; 84 млн.р., в т.ч.
12,1 млн.руб. в 2015 г.

а/д Архангельск-Каргополь-Вытегра
км 111-км122, 12 км; 464,7 млн.руб,
в т.ч. 460,4 млн.руб. в 2015 г.

мост Устья км 78+350 а/д Вельск-
Шангалы, 1,5 км, 145пм; 311,1 млн.
руб, в т.ч. 200,6 млн.руб в 2015 г.

а/д Ильинск – Вилегодск,
км 11 – км 25, 13,4 км; 656,5
млн.руб., в т.ч. 246,5 в 2015 г.



План работ по капитальному ремонту и ремонту на 2015 год.



Шенчуга



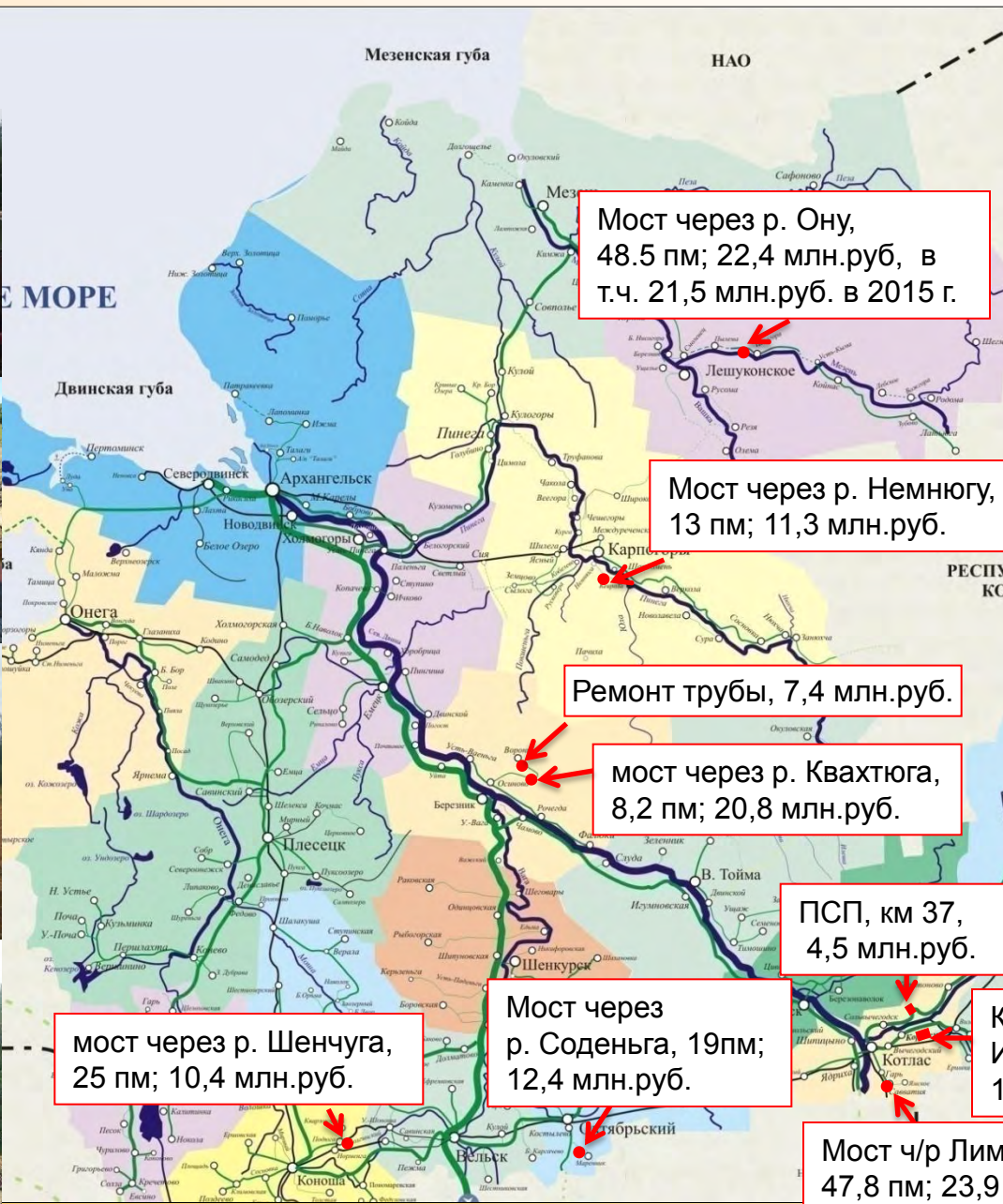
Соденьга



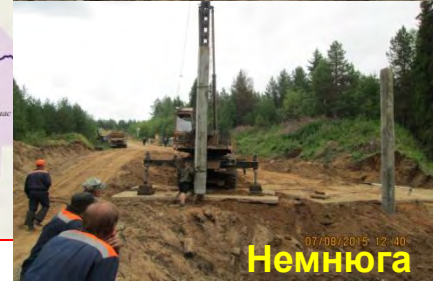
ПСР, км37



Лименда



Она



Немнюга



Квахтюга



км36-км48

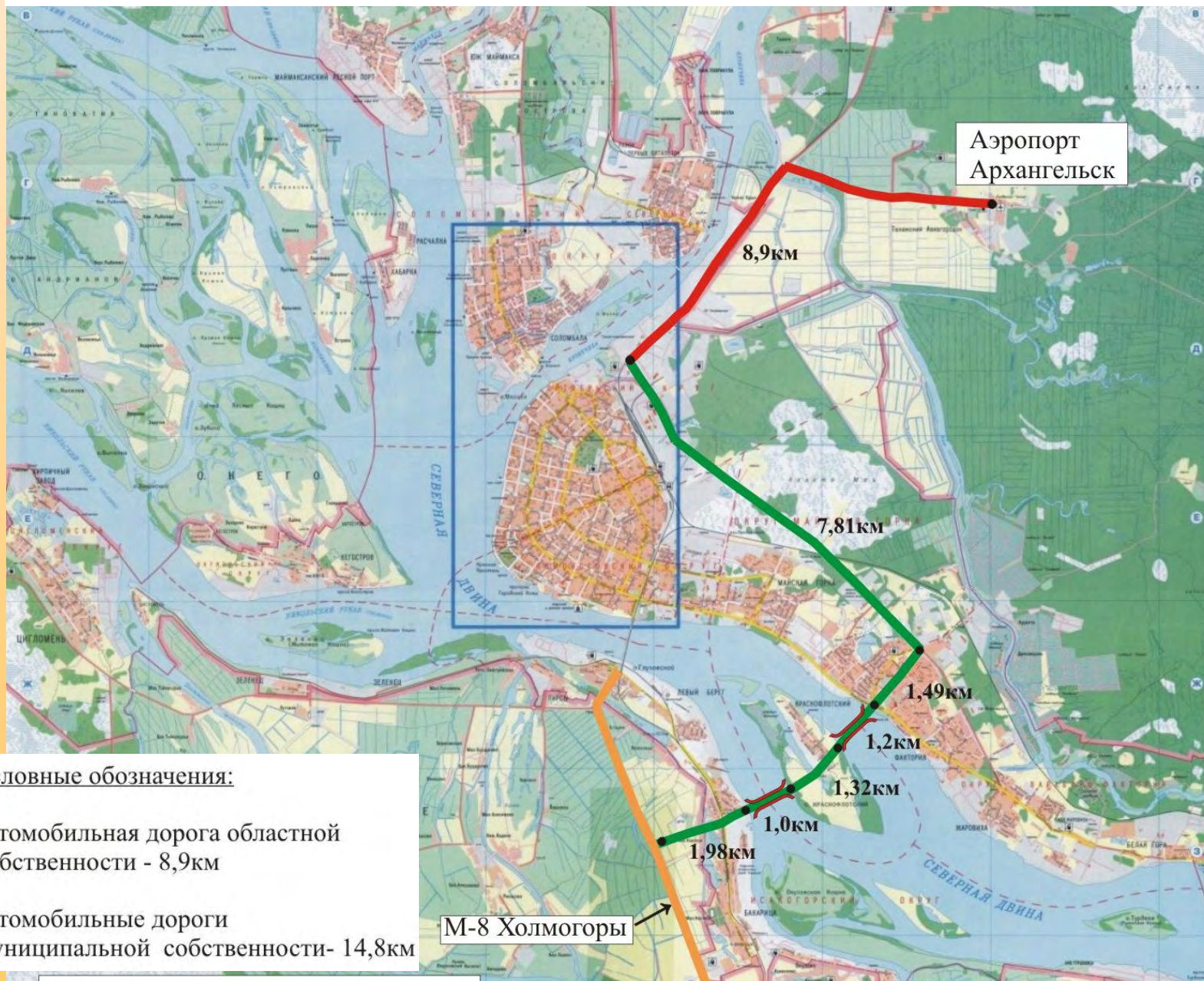
Котлас-Коряжма-И.Подомское, км 36 - км 48
11,7 км; 231,6 млн.руб.

Мост ч/р Лименда,
47,8 км; 23,9 млн.руб.



Развитие межрегиональных связей с Вологодской областью и Республикой Карелия



Схема подъезда к международному аэропорту «Архангельск» от федеральной автомобильной дороги М-8 «Холмогоры»



Условные обозначения:

-  автомобильная дорога областной собственности - 8,9км
-  автомобильные дороги муниципальной собственности- 14,8км

М-8 Холмогоры

Перечень целевых показателей

Наименование целевого показателя	Единица измерения	Значение целевых показателей							
		базовый 2013 год	2014 год	2015 год	2016 год	2017 год	2018 год	2019 год	2020 год
Доля протяженности региональных автомобильных дорог, не соответствующих нормативным требованиям, в общей протяженности региональных автомобильных дорог	процентов	90,0	89,1	87,7	87,4	86,7	84,4	81,6	78,4
Количество дорожно-транспортных происшествий на сети региональных автомобильных дорог из-за сопутствующих дорожных условий на 1 тыс. автотранспортных средств	единиц	0,132	0,116	0,099	0,090	0,079	0,071	0,066	0,061
Количество административных центров муниципальных районов Архангельской области, обеспеченных автодорожной связью с административным центром Архангельской области по автомобильным дорогам с твердым покрытием	единиц	15	16	16	16	16	16	17	17

Спасибо за внимание