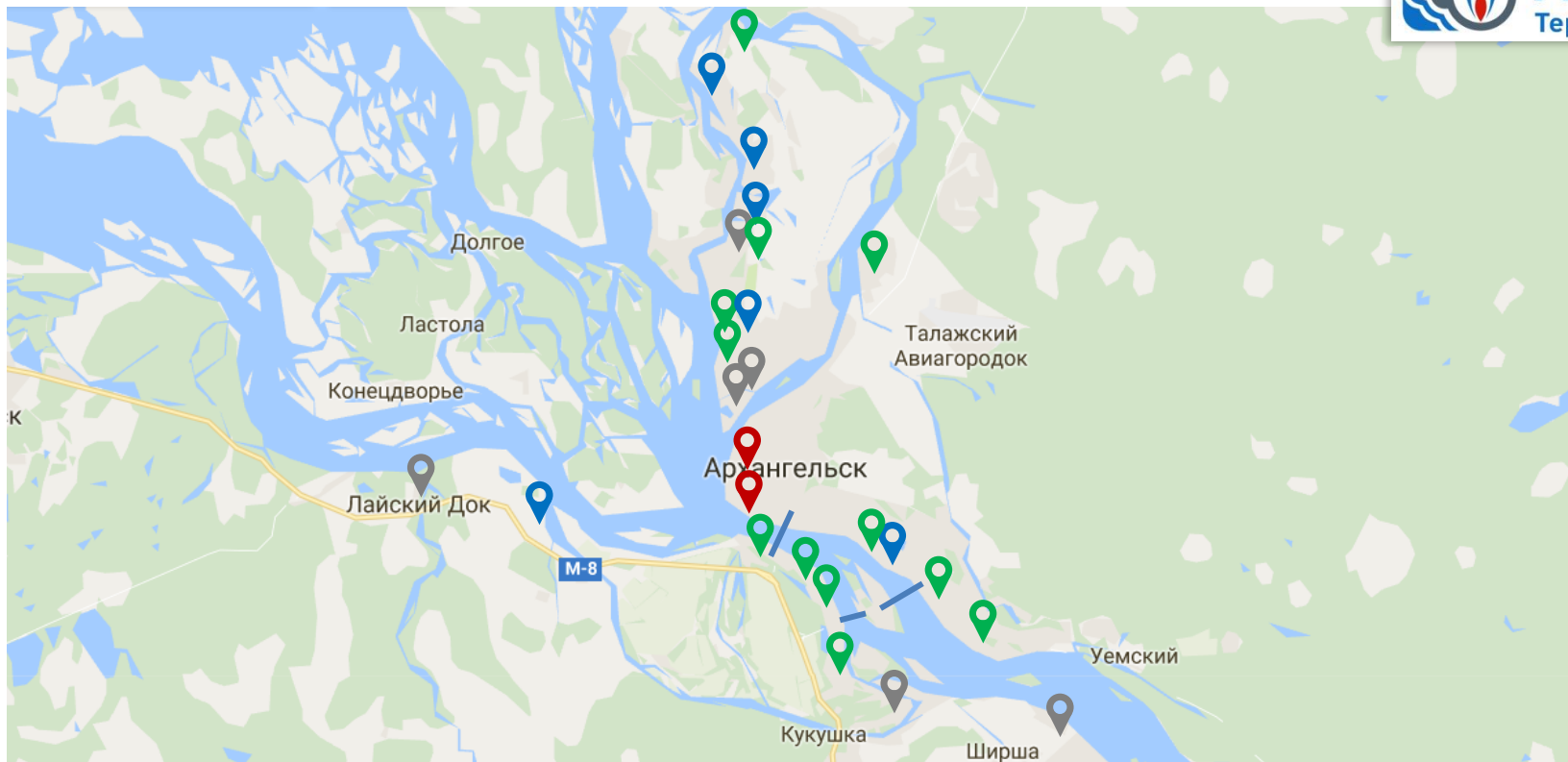


Потребность дноуглубления главного судового хода с 7,5м до 9,2м

Взгляд МРТС Терминал



Предприятия, использующие судовую ход порта Архангельск



| Порты, промзоны |
|------------------------|
| 1 Речпорт (вкл. 2л/з) |
| 2 ПРР «Бакарица» |
| 3 Бункерная компания |
| 4 Аквилон (Мостоотряд) |
| 5 КТА |
| 6 МРТС Терминал |
| 7 Причалы Росгидромет |
| 8 Соломбал. терминал |
| 9 Рыбный порт/АТФ |
| 10 ПРР «Экономия» |
| 11 Роснефть терминал |

| Лесозаводы |
|------------------------|
| 1 3 л/з |
| 2 Цикломенский (Титан) |
| 3 ПЛК |
| 4 ХарвиСеверЛес |
| 5 25 л/з (Титан) |
| 6 26 л/з (Титан) |

| Судостроение/ремонт |
|------------------------|
| 1 Поморская судоверфь |
| 2 РЭБ флота |
| 3 Лайский Док |
| 4 Красная Кузница |
| 5 Северная Гавань |
| 6 База тралового флота |

| Пассажир. терминалы |
|---------------------|
| 1 МРВ |
| 2 Красная пристань |

| |
|-------------------------|
| I За мостами |
| II Никольский рукав |
| III Маймаксанский рукав |
| IV Соломбальский рукав |

- Необходимость обработки судов дедвейтом до 20.000т (пример Сабетты с судами ММП, другие арктич.проекты)
- Возможность производства и отгрузки крупногабаритных конструкций (транспортные спец.суда с осадкой 8,5-8,7м)
- Возможность обработки судов-снабженцев и спец.флота с осадкой до 9,0м
- Возможность швартовки собственного и стороннего флота (ТУБ Фортуна, ТУБ Академик Черский, МС Эверест);



Участок:

От базы МРТС Терминал
до ПРР Экономия

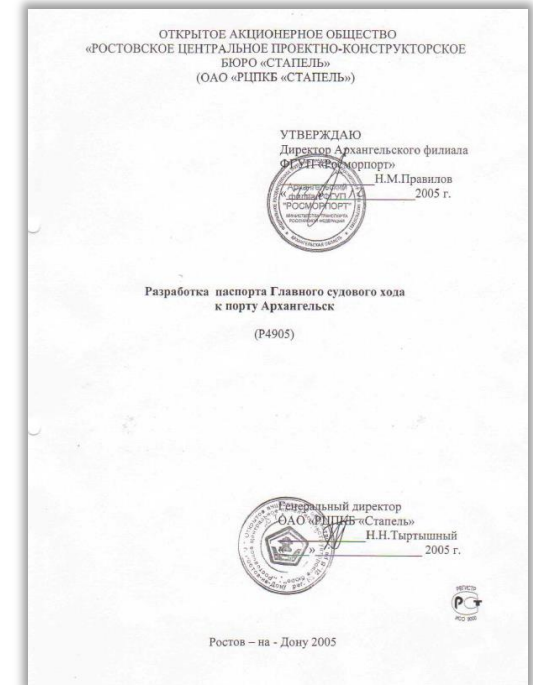
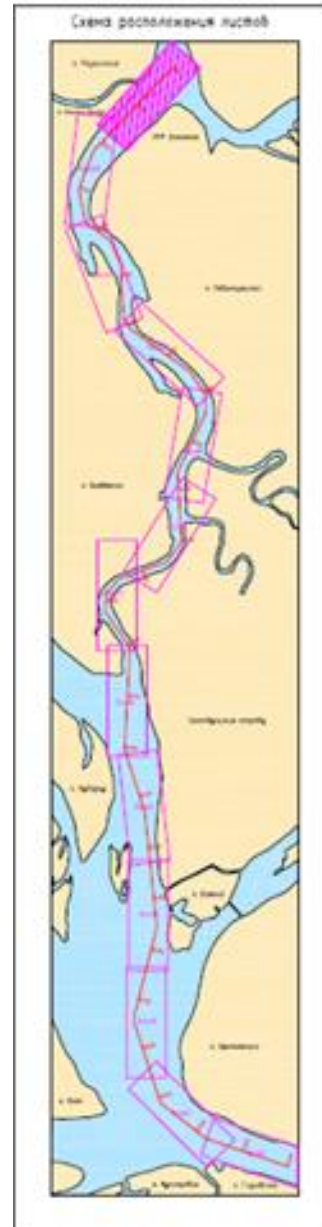
Промеры:

АО «МРТС»

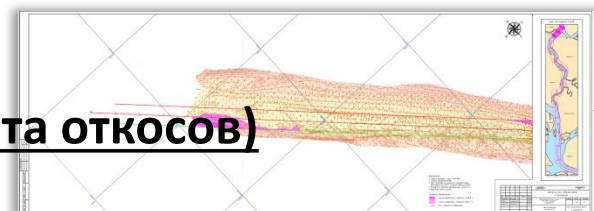
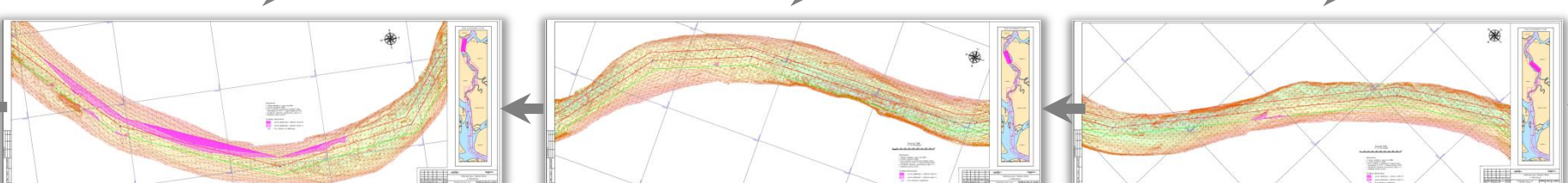
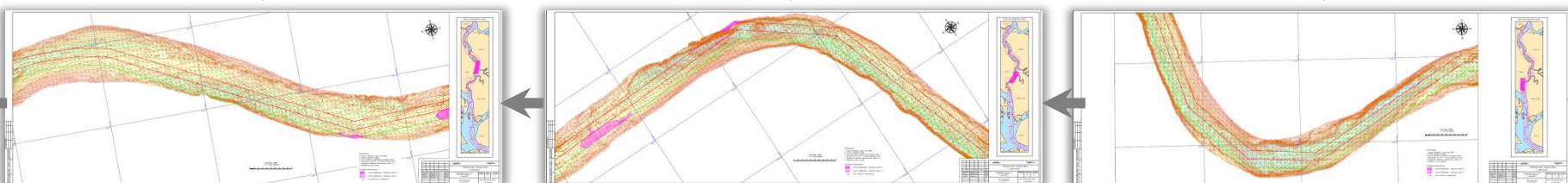
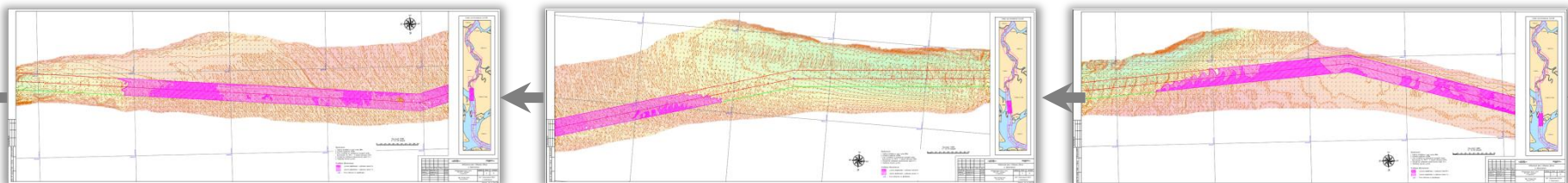
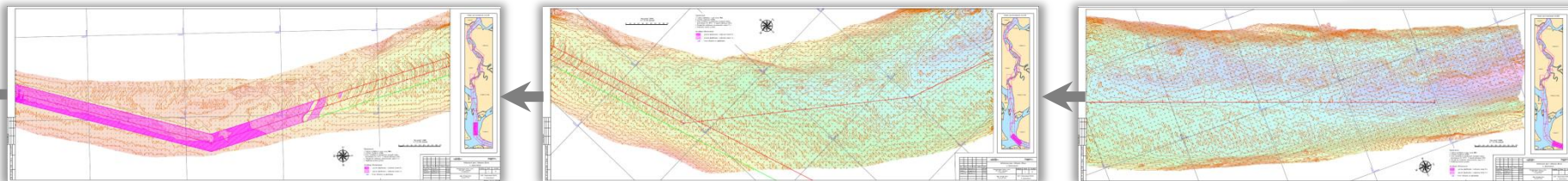
(с участием представителя
ФГУП «Росморпорт» АФ)

Обработка данных и подготовка отчёта:

ОАО «АрхТИСИЗ»



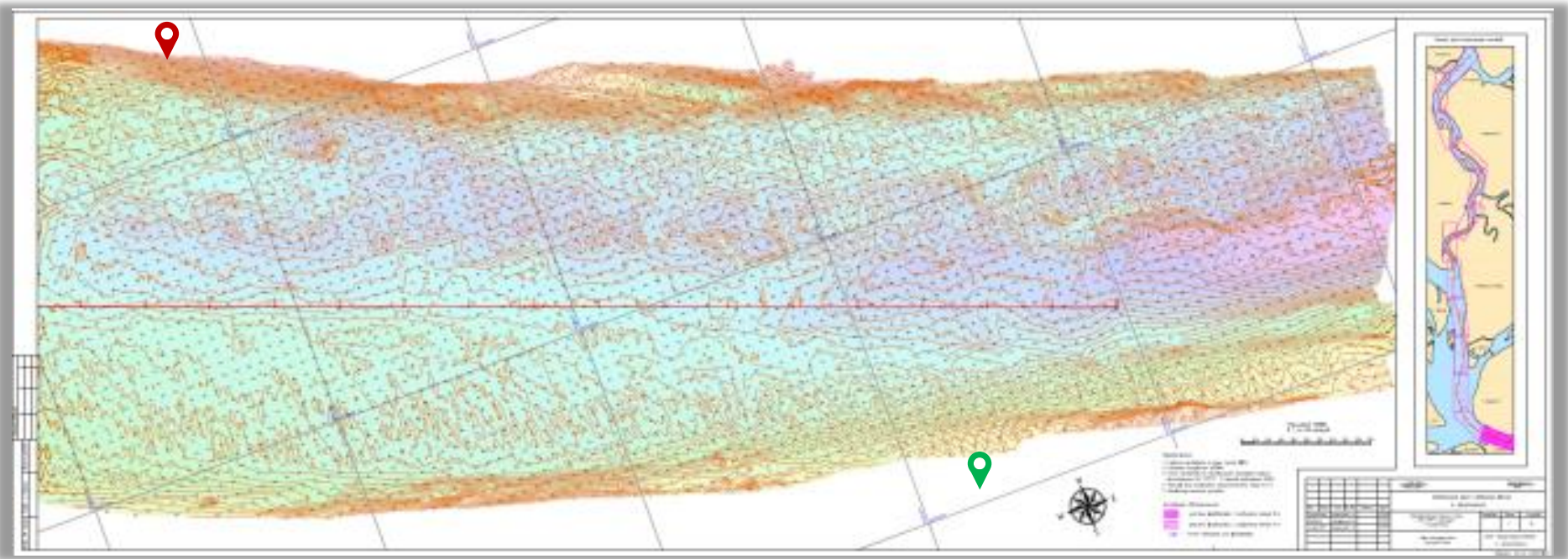
По существующему
паспорту канала
проходная осадка
главного судового
хода - 7,5м



Зона дноуглубления

Объём дноуглубления до 9,0м = 408 207 м³ (без учёта откосов)

Оптим. 9,2м.



Порты, промзоны

6

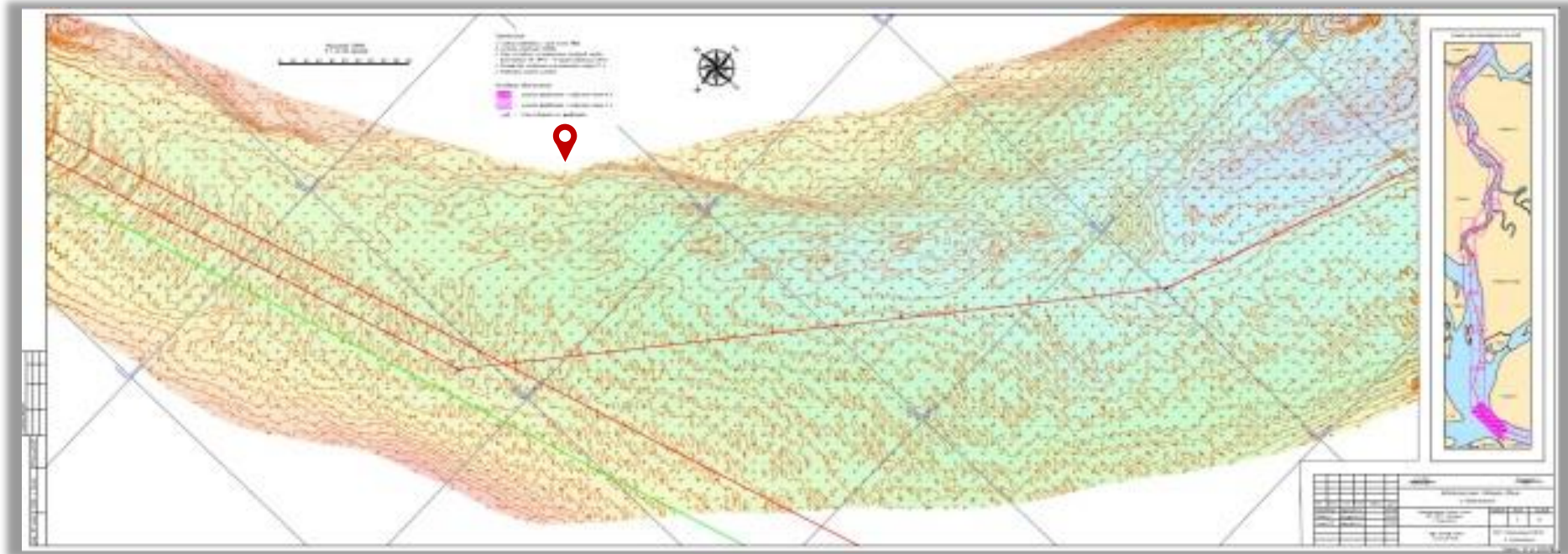
MPTC Терминал




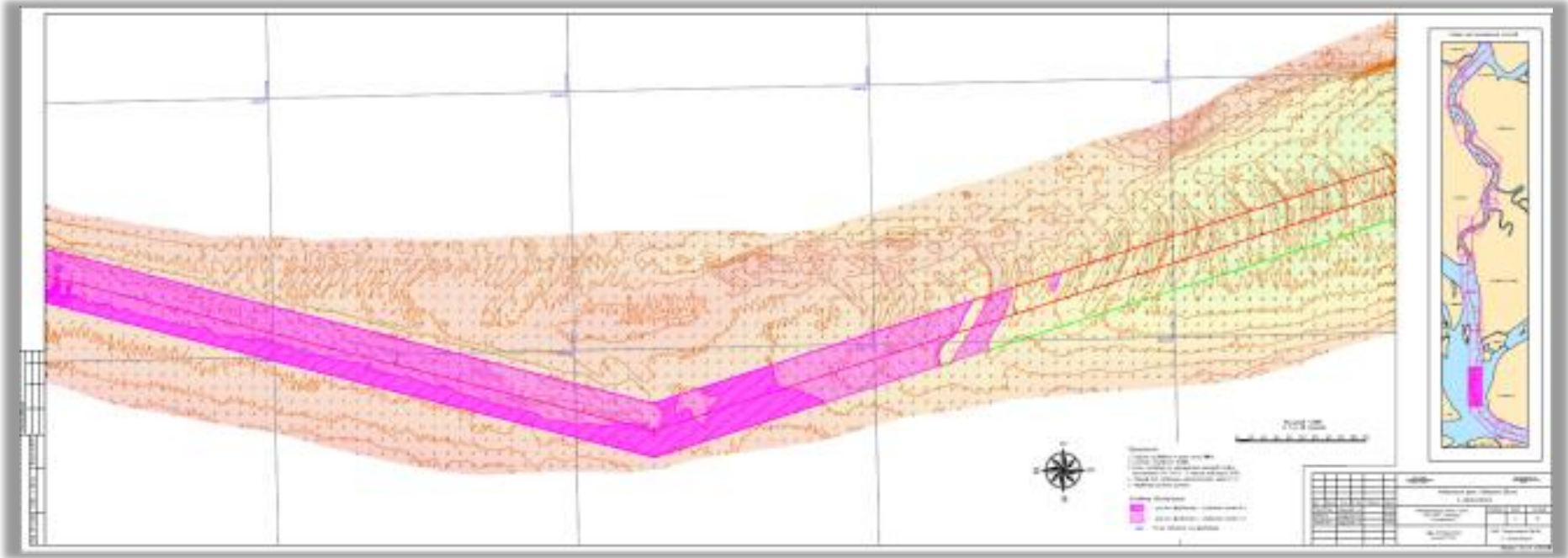
Пассажир. терминалы

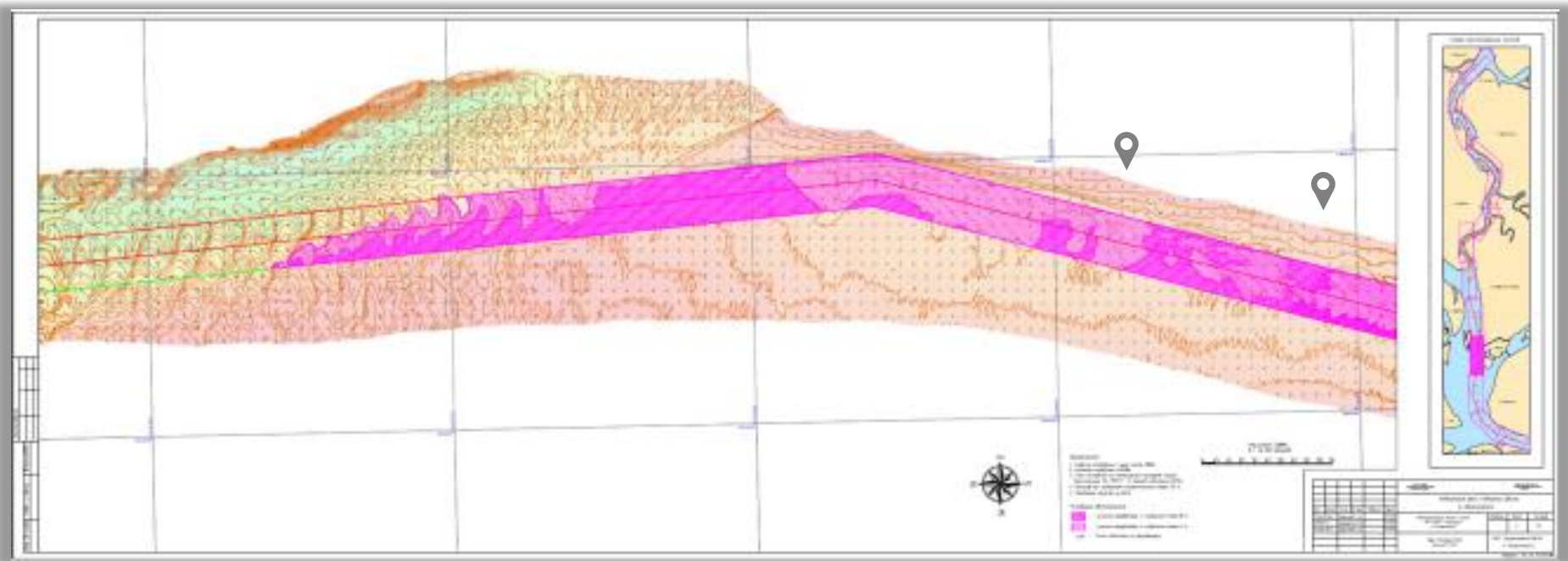
1


MPB

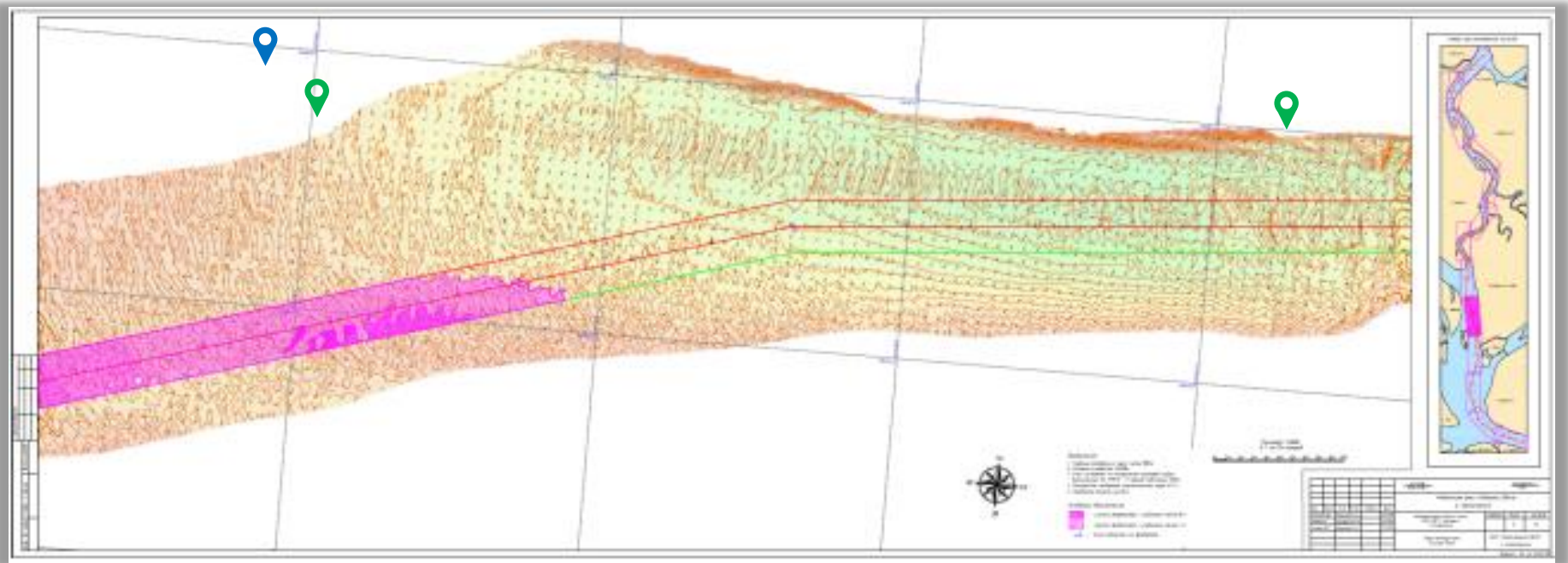



-  Пассажир. терминалы
- 2** Красная пристань




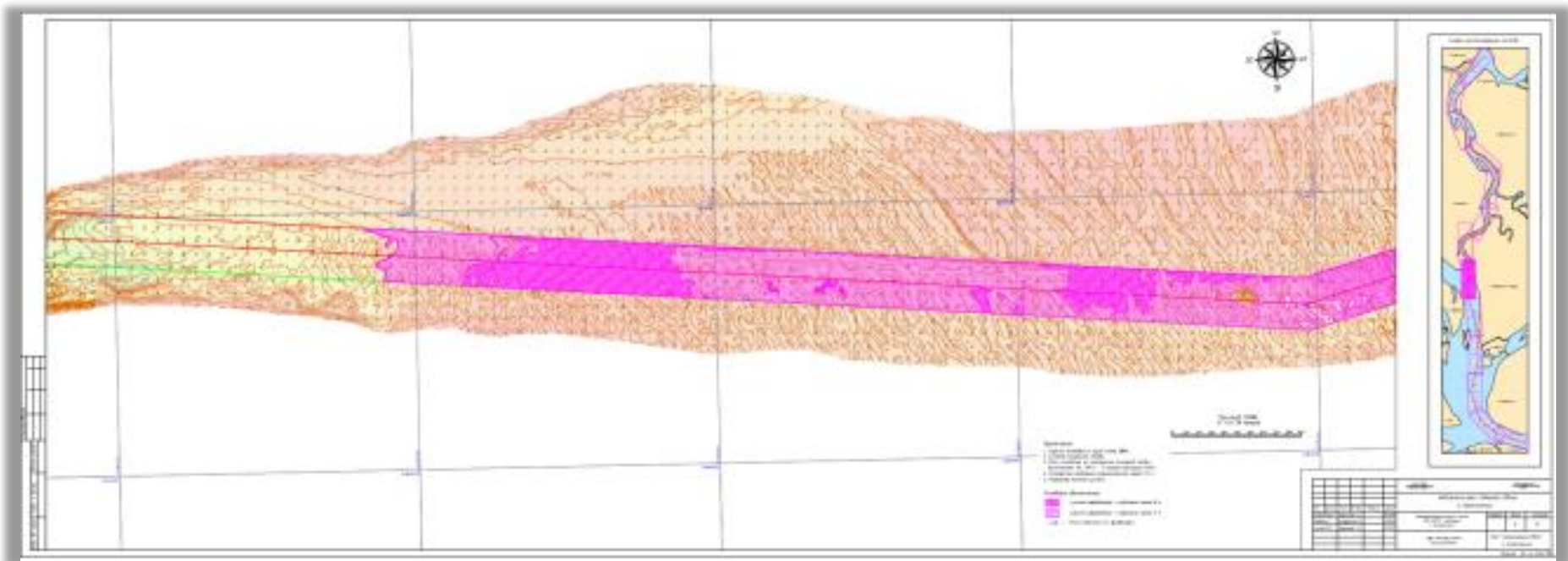


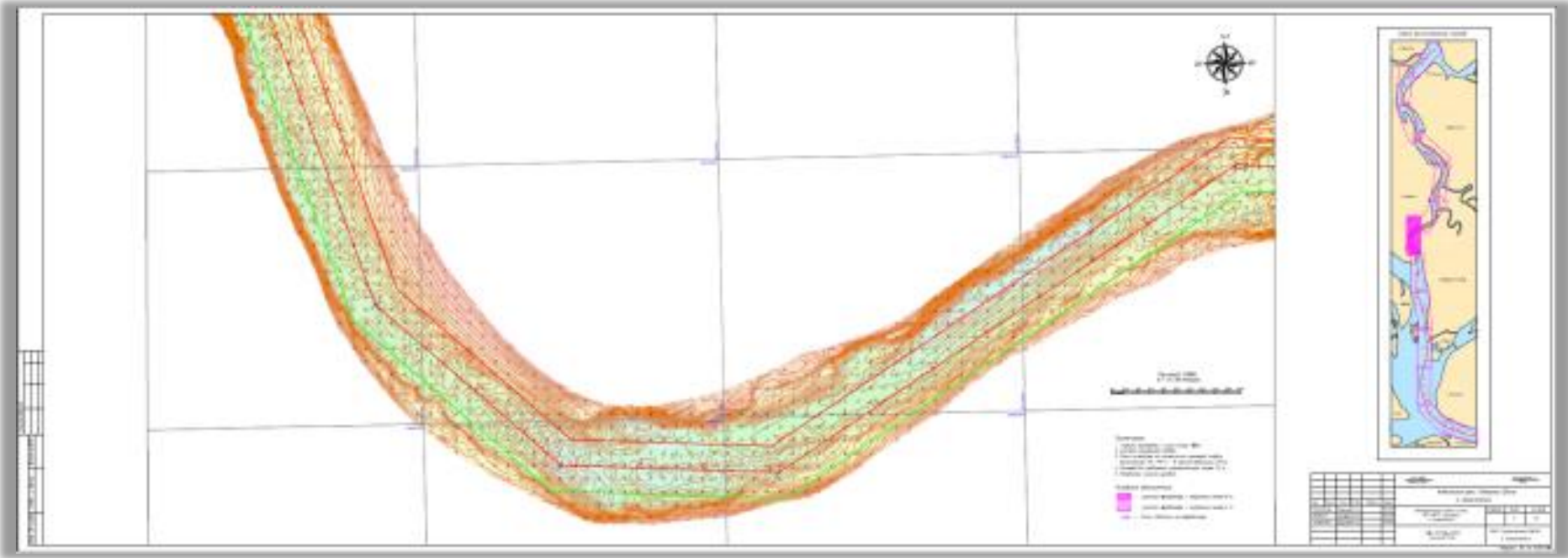
-  Судостроение/ремонт
- 4 Красная Кузница
- 5 Северная Гавань

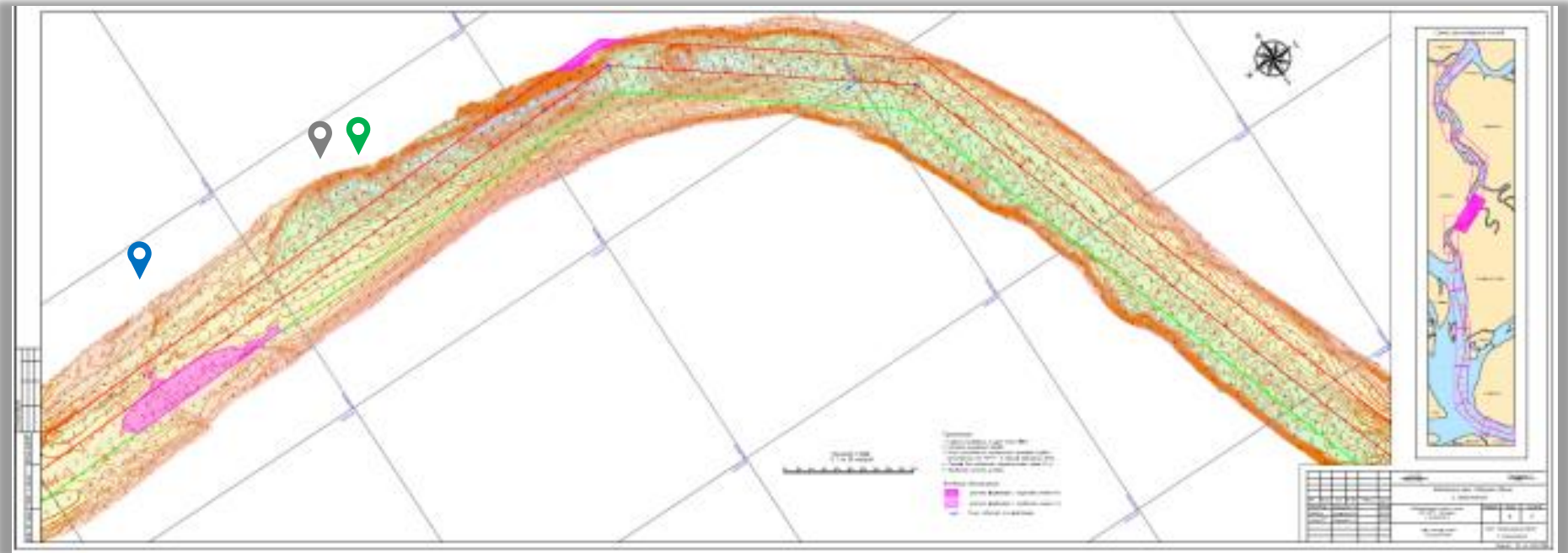



| | |
|---|---------------------|
|  | Порты, промзоны |
| 7 | Причалы Росгидромет |
| 8 | Соломбал. терминал |


| | |
|---|------------|
|  | Лесозаводы |
| 3 | ПЛК |




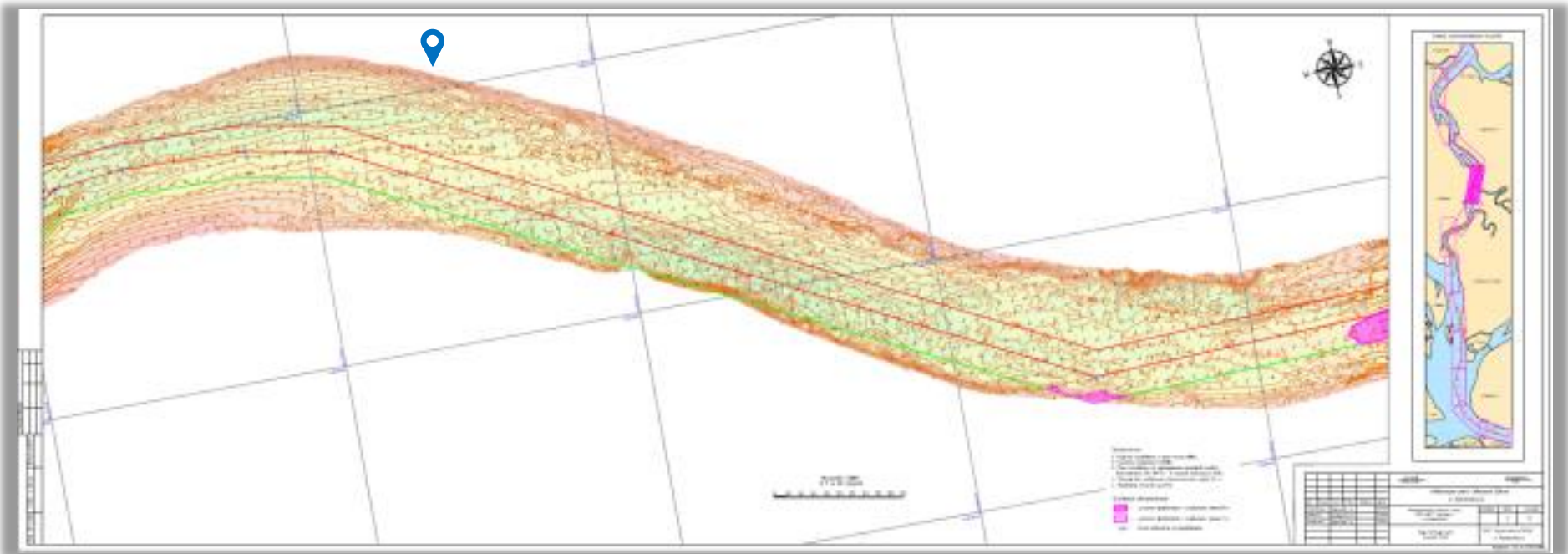





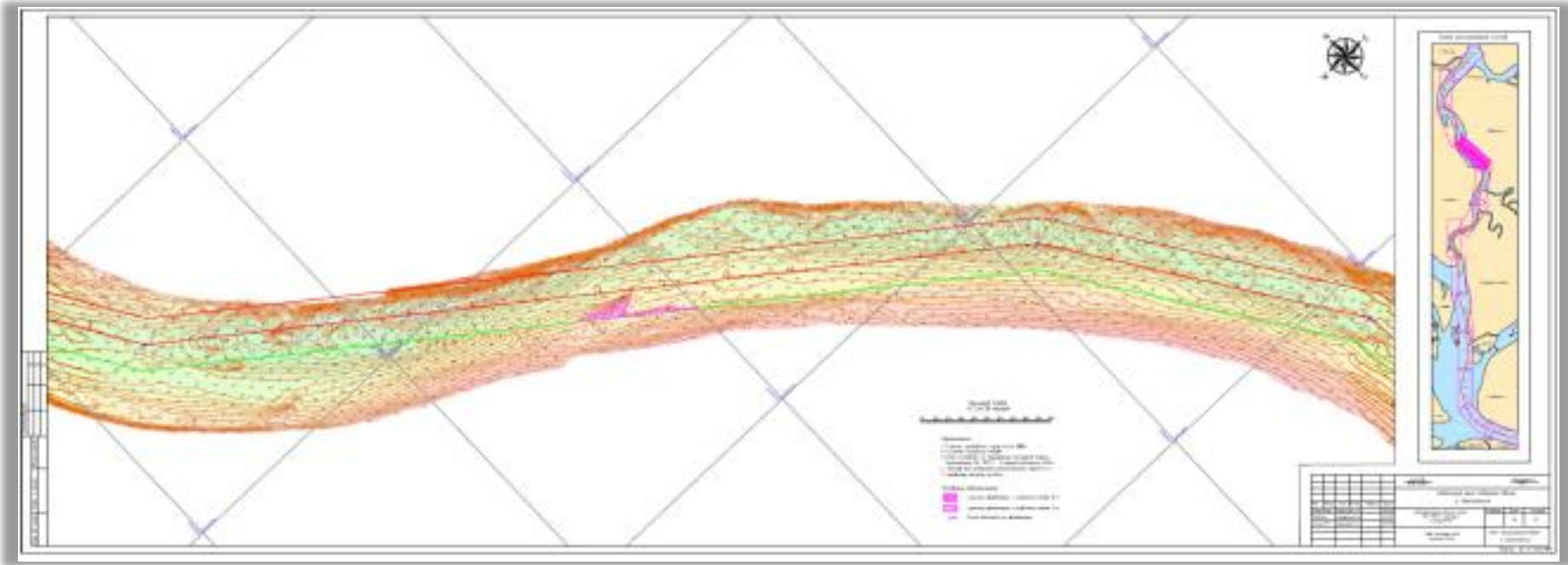
 Порты, промзоны
9 Рыбный порт/АТФ

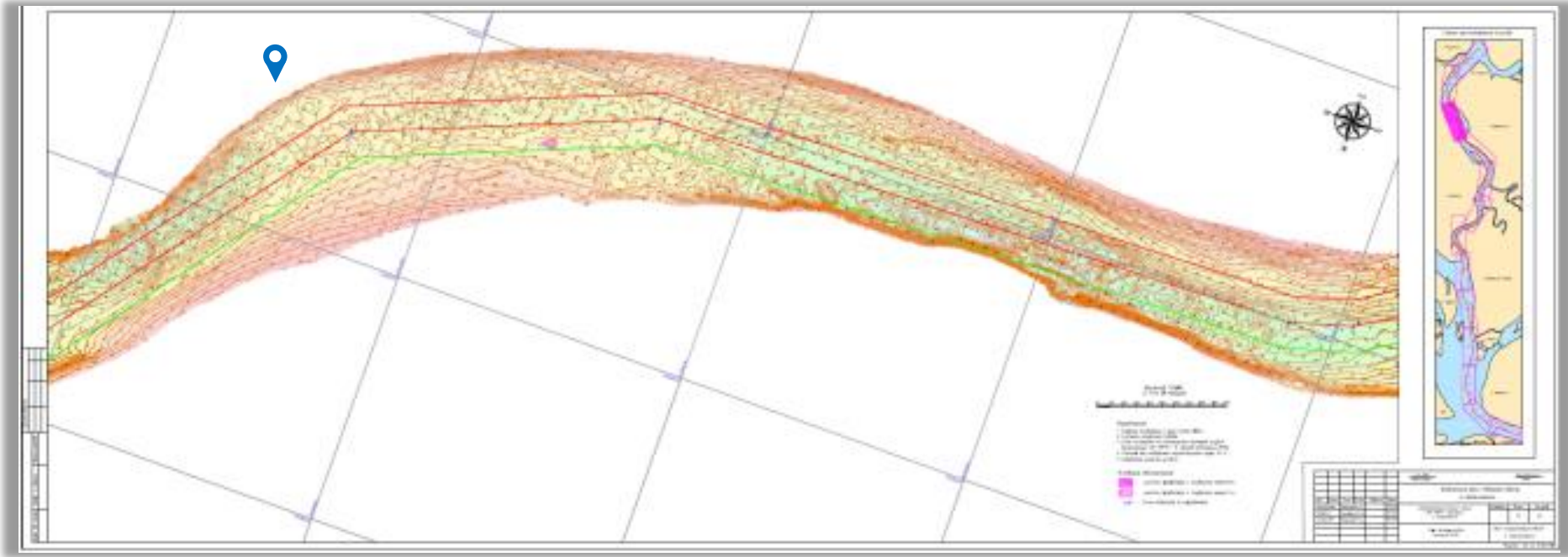
 Лесозаводы
4 ХарвиСеверЛес


 Судостроение/ремонт
6 База тралового флота

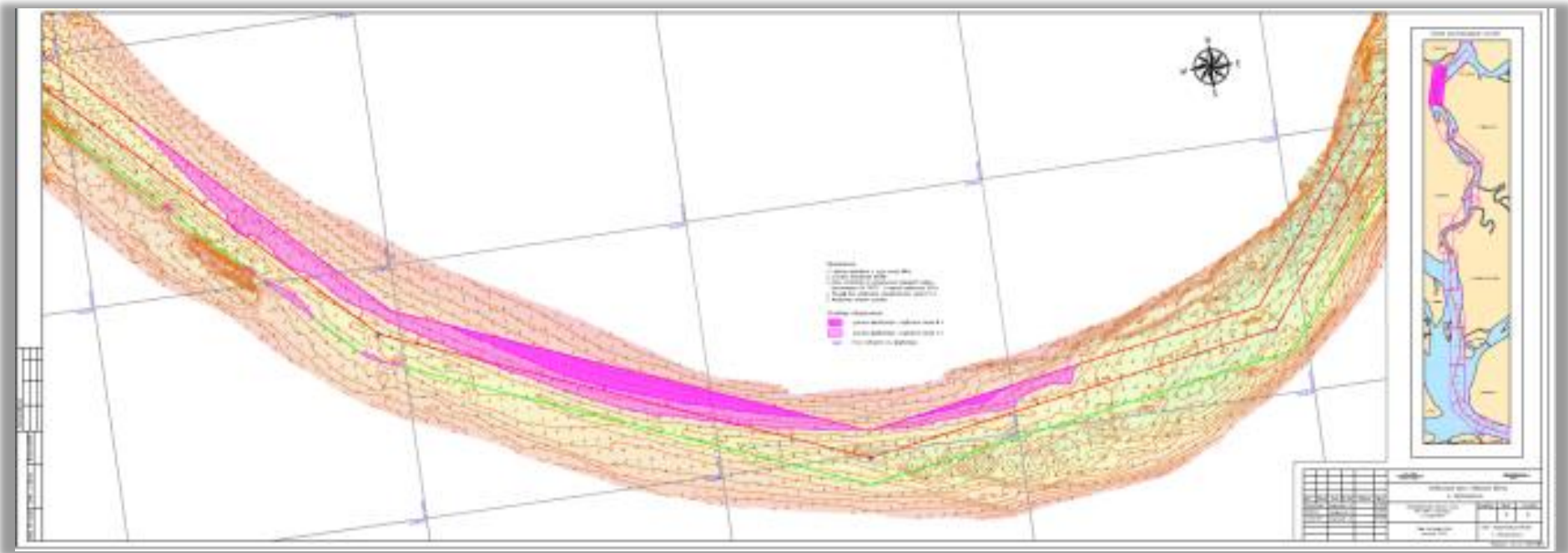


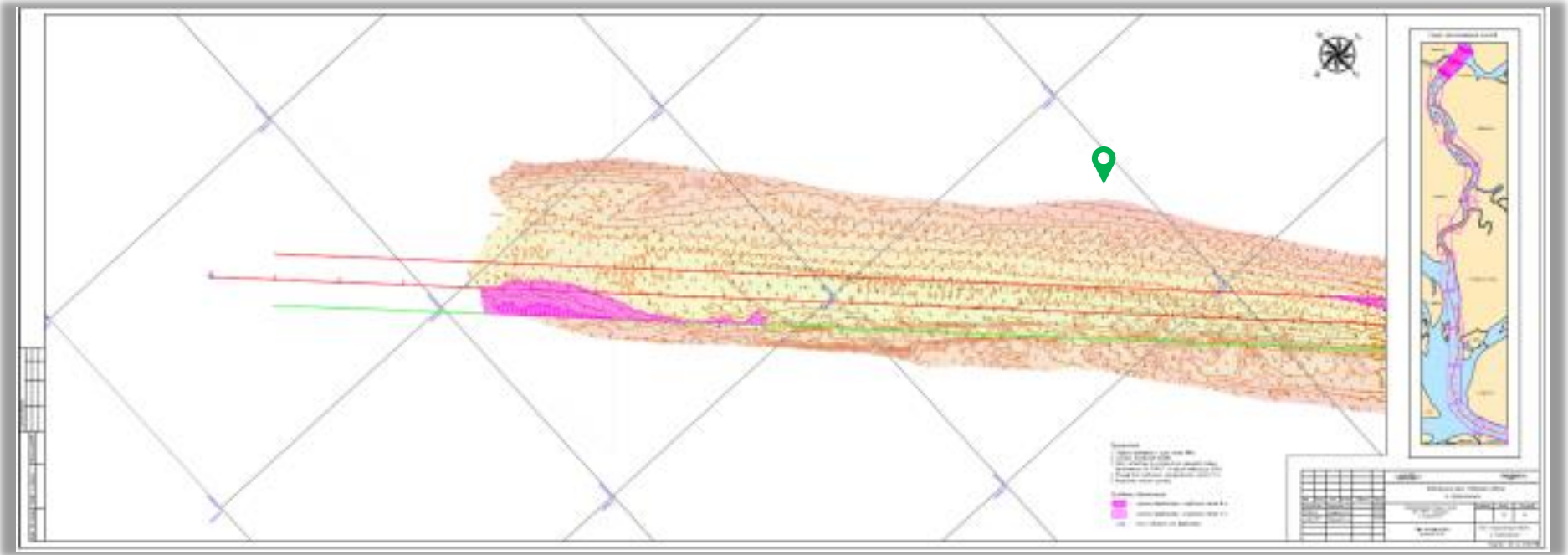
| | |
|---|----------------|
|  | Лесозаводы |
| 5 | 25 л/з (Титан) |






| | |
|---|----------------|
|  | Лесозаводы |
| 6 | 26 л/з (Титан) |





-  Порты, промзоны
- 10 ПРР Экономия

План выполнения работ (реконструкция судоходного канала)



| Этап | Наименование работ | Исполнитель | Месяцы | | | | | | | | | | | | | | | | | | | | | | | | |
|------|--|--|--------|---|---|---|---|---|---|---|---|----|----|----|----|----|----|----|----|----|----|----|----|----|----|----|----|
| | | | 1 | 2 | 3 | 4 | 5 | 6 | 7 | 8 | 9 | 10 | 11 | 12 | 13 | 14 | 15 | 16 | 17 | 18 | 19 | 20 | 21 | 22 | 23 | 24 | 25 |
| 1 | Декларация о намерениях ДОН | МРТС, Проектный институт | ■ | ■ | ■ | ■ | | | | | | | | | | | | | | | | | | | | | |
| 2 | Согласование ДОН | Росморречфлот, Росморпорт | | | | ■ | ■ | | | | | | | | | | | | | | | | | | | | |
| 3 | Разработка и согласование ТЗ на проектирование | МРТС, Проектный институт, Росморпорт | | | | ■ | ■ | | | | | | | | | | | | | | | | | | | | |
| 4 | Изыскания | Росморпорт, МРТС, подрядчик | | | | | ■ | ■ | ■ | | | | | | | | | | | | | | | | | | |
| 5 | Проект дноуглубления канала | Проектный институт | | | | | | | ■ | ■ | ■ | ■ | ■ | ■ | | | | | | | | | | | | | |
| 6 | Расчёт ущерба рыбного хозяйства + моделирование | Подрядчик | | | | | | | | | | | ■ | | | | | | | | | | | | | | |
| 7 | Общественные слушания | Мэрия города | | | | | | | | | | | ■ | ■ | | | | | | | | | | | | | |
| 8 | Согласование с Росрыболовством | Проектный институт / Росрыболовство | | | | | | | | | | | | | ■ | ■ | | | | | | | | | | | |
| 9 | Главгосэкспертиза - (Экологическая экспертиза) | Проектный институт / Росприроднадзор | | | | | | | | | | | | | | ■ | ■ | ■ | ■ | ■ | ■ | | | | | | |
| 10 | Разрешение на водопользование | МРТС / Водное бассейновое управление | | | | | | | | | | | | | | | | | | | | ■ | | | | | |
| 11 | Разрешение на отвал грунта | МРТС / Росприроднадзор | | | | | | | | | | | | | | | | | | | | | ■ | | | | |
| 12 | Разрешение от капитана порта на выполнение дноуглубление | МРТС / Администрация порта Архангельск | | | | | | | | | | | | | | | | | | | | | | ■ | | | |
| 13 | Дноуглубление | МРТС / Росморпорт | | | | | | | | | | | | | | | | | | | | | ■ | ■ | ■ | ■ | ■ |
| 14 | Промеры глубин | Росморпорт | | | | | | | | | | | | | | | | | | | | | | | | ■ | |
| 15 | Разрешение капитана порта на заход судов под новые глубины | МРТС / Администрация порта Архангельск | | | | | | | | | | | | | | | | | | | | | | | | | ★ |
| 16 | Корректировка паспорта канала | Проектный институт | | | | | | | | | | | | | | | | | | | | | | | | | ■ |
| 17 | Утверждение паспорта канала | Росморпорт / Администрация порта Архангельск | | | | | | | | | | | | | | | | | | | | | | | | | ■ |

ПРОЕКТИРОВАНИЕ



Автор существующего
паспорта канала

ДНОУГЛУБЛЕНИЕ

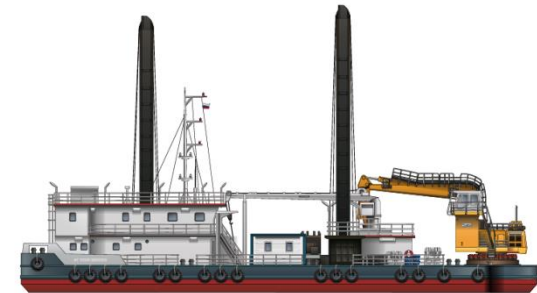
Возможности МРТС



OSTSEE

Самоотвозной
трюмный
земснаряд
всасывающего типа

4 000 куб.м. / сутки



СЕРВИС

Одноковшовый
штанговый
земснаряд

2 000 куб.м. / сутки

Период работ – летняя навигация, 6 месяцев

РАСХОДЫ

| Затратная часть (предв.данные) | | | |
|--|-----------------|--------------------------|--|
| Параметры | Объём грунта | Стоимость выемки 1 куб.м | ИТОГО |
| Моб/демоб | 20 000 000 руб. | | 20 000 000 руб. |
| Дноуглубление (без учёта берегоукрепления) | 408 207 куб.м. | 6,5 \$ | 2 653 345 \$ 159 200 730 руб. (60 руб = 1 \$) |
| ИТОГО на работы: | | | 189 200 730 руб. |
| Ежегодное поддержание глубины канала | | | ? |

ДОХОДЫ

| Расчёт 1 - Расчёт годовой стоимости судозаходов на базу МРТС Терминал в случае углубления проходного канала до 9,0м. (совместно с Росморпорт) | | | | | | |
|---|----------------------------------|---|--------------------------------|---------------------------|---------------------|-------------------|
| Проект | Объём перевалки, за год в тоннах | Грузовместимость расчётного судна, тонн | Кол-во новых судозаходов в год | Сумма сборов за судозаход | | |
| | | | | Разовый (ЗИМА), руб | Разовый (ЛЕТО), руб | ИТОГО, руб. |
| Обслуживание морских месторождений | 50 000 | 2 000 | 24 | 160 000 | 130 000 | 3 480 000 |
| Сабетта / Арктик СПГ2 / Кольская Верфь / Павловский ГОК | 400 000 | 12 500 | 36 | 310 000 | 230 000 | 9 720 000 |
| ИТОГО в год: | | | | | | 13 200 000 |

| Расчёт 2 – сравнение стоимости морской перевозки для судов на осадку 7,5м и 9,0м (Арх-ARA) | | |
|--|--|-----------------------|
| Параметры | Судно DWT 15 000 тонн | Судно DWT 25 000 тонн |
| Грузовместимость | 10 000 тонн | 20 000 тонн |
| Стоимость рейса | 450 000 евро | 600 000 евро |
| Стоимость 1 тонны груза | 45 евро/тонна | 30 евро/тонна |
| Разница на 1 судно | 15 евро/тонна * 10000 тонн = 150 000 евро = 9 750 000 руб. (65 руб = 1 евро) | |
| Кол-во судозаходов в год | 12 (1 судно в месяц) | |
| ИТОГО в год: | 117 000 000 руб. | |

- Увеличение грузопотока в регионе;
- Повышение транспортной конкурентоспособности (Мурманск, Кандалакша, Сабетта);
- Статус федерального инфраструктурного проекта;
- Развитие судостроительного кластера;
- Возможность организации крупнотоннажной сборки;
- Расширение номенклатуры обрабатываемых грузов;
- Развитие СевМорПути
- Увеличение количества рабочих мест;
- Увеличение сборов за судозаходы;
- Увеличение налоговых отчислений;
- Развитие туристического сектора (круизные лайнеры).

- Совместное финансирование, ГЧП?
 - Заинтересованность бизнеса, кроме MPTC Терминал?
 - Бюджетное финансирование в принципе?
 - Необходимость поддержки проходной осадки для Росморпорта (возможности, ограничения). Финансирование за счёт частного госбюджета, бизнеса?
-
- Увеличение осадки до 9,2м позволит ли увеличить длину корпуса судна? Что необходимо выполнить?
 - Легализация грунта при подъёме, места захоронения?
 - Скальная порода в зоне дноуглубления?
 - Подводная зона укладки кабелей в районе Рыбного порта (точная глубина залегания и владелец - неизвестны);
 - Воздушная ЛЭП в районе о.Бревенник;
 - Переправа в районе 14 л/з (изменение конструкции).

Контактные данные

Ананьин Никита Валерьевич

+7 911 562 47 96

ananyin_n@mrts-terminal.ru

**Заместитель генерального директора по развитию
ООО «МРТС Терминал»**