

$$i_{pi}^{-b} = \frac{i_{pi1}^b + i_{pi2}^b + \dots + i_{pi12}^b}{12}$$

**О прогнозе социально-экономического развития
Архангельской области
и отдельных показателях прогноза
социально-экономического развития
Ненецкого автономного округа
на 2025 - 2027 годы**

$$i_{t/b}^j = \frac{\sum_{n=1}^{N^j} q_t^n \times p_b^n}{\sum_{n=1}^{N^j} q_b^n \times p_b^n} \times 100$$

$$PB_{t-1}^j = \sum_{i=1}^n PB_{t-1}^i$$

Социально-экономическое положение в январе – августе 2024 г.



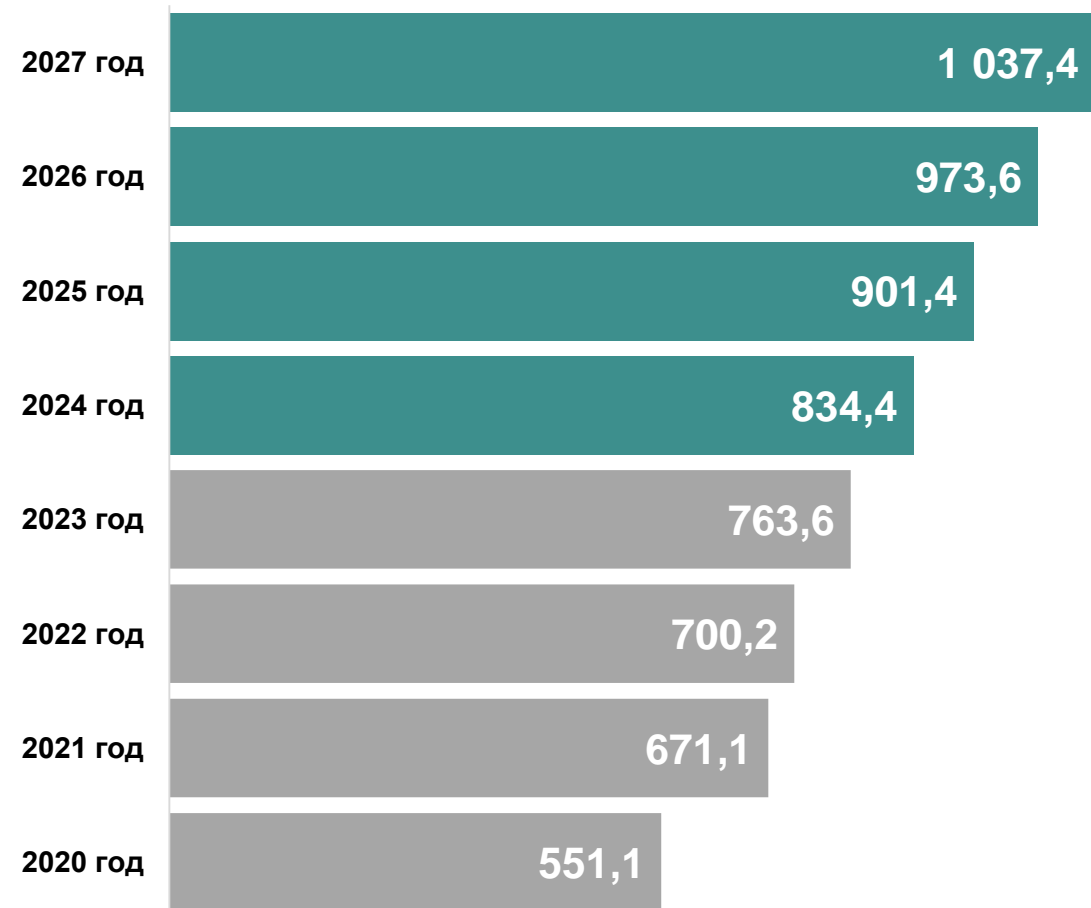
Валовой региональный продукт

– базовый вариант (2)

Структура валового регионального продукта

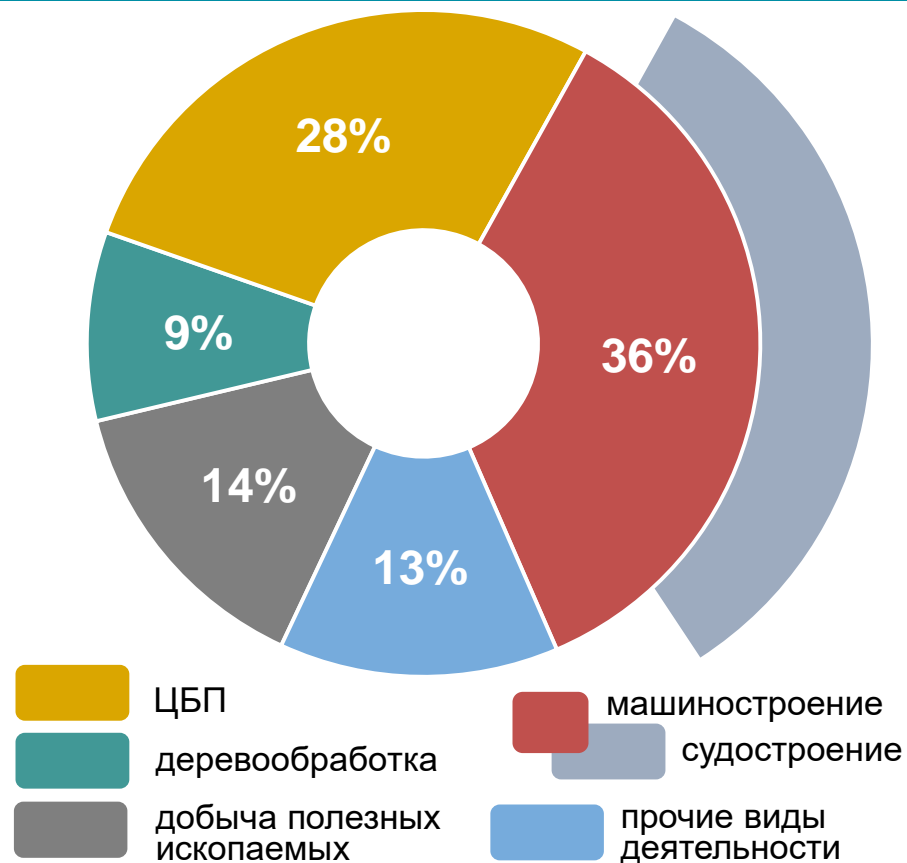


Валовой региональный продукт, млрд. рублей

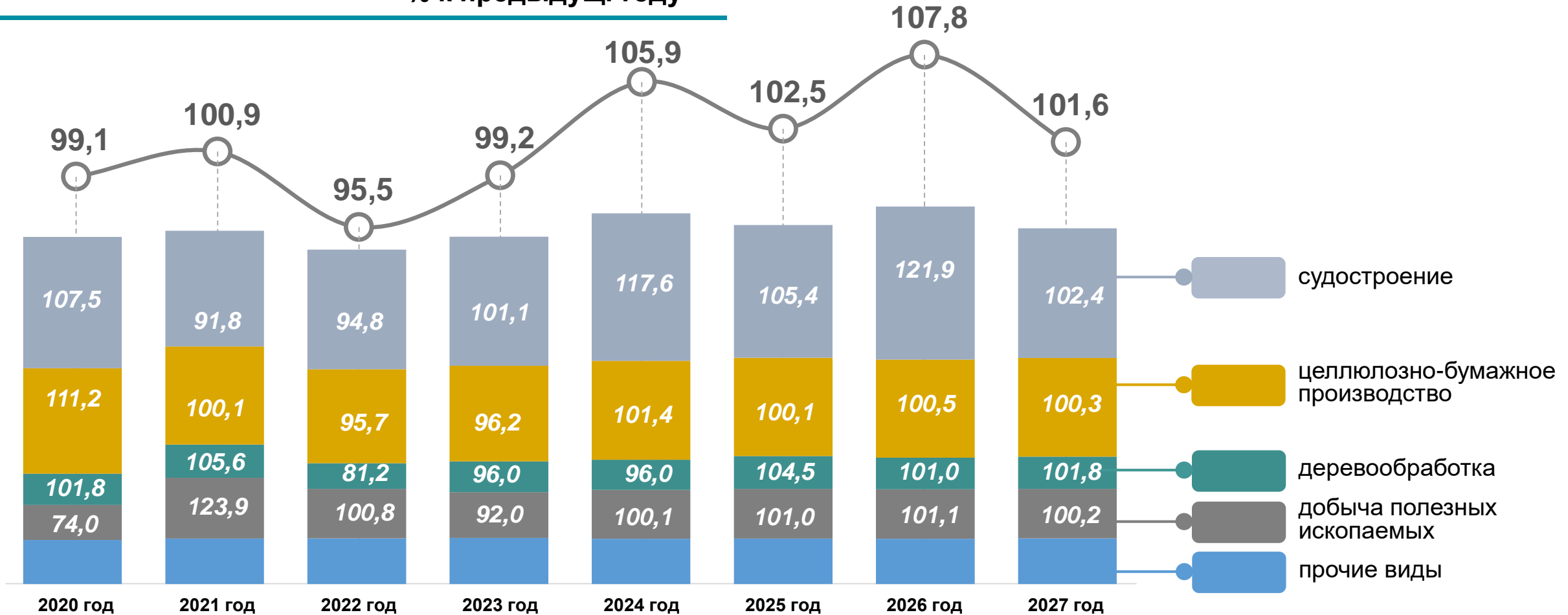


Промышленное производство

Вклад отраслей промышленности в формирование индекса промышленного производства



Индекс промышленного производства,
% к предыдущ. году

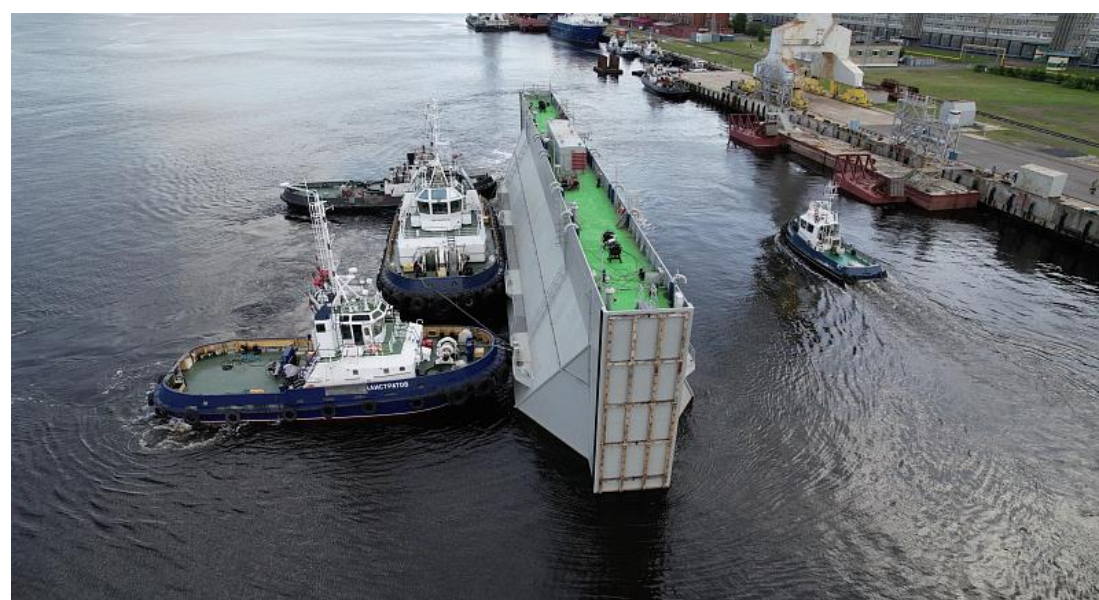
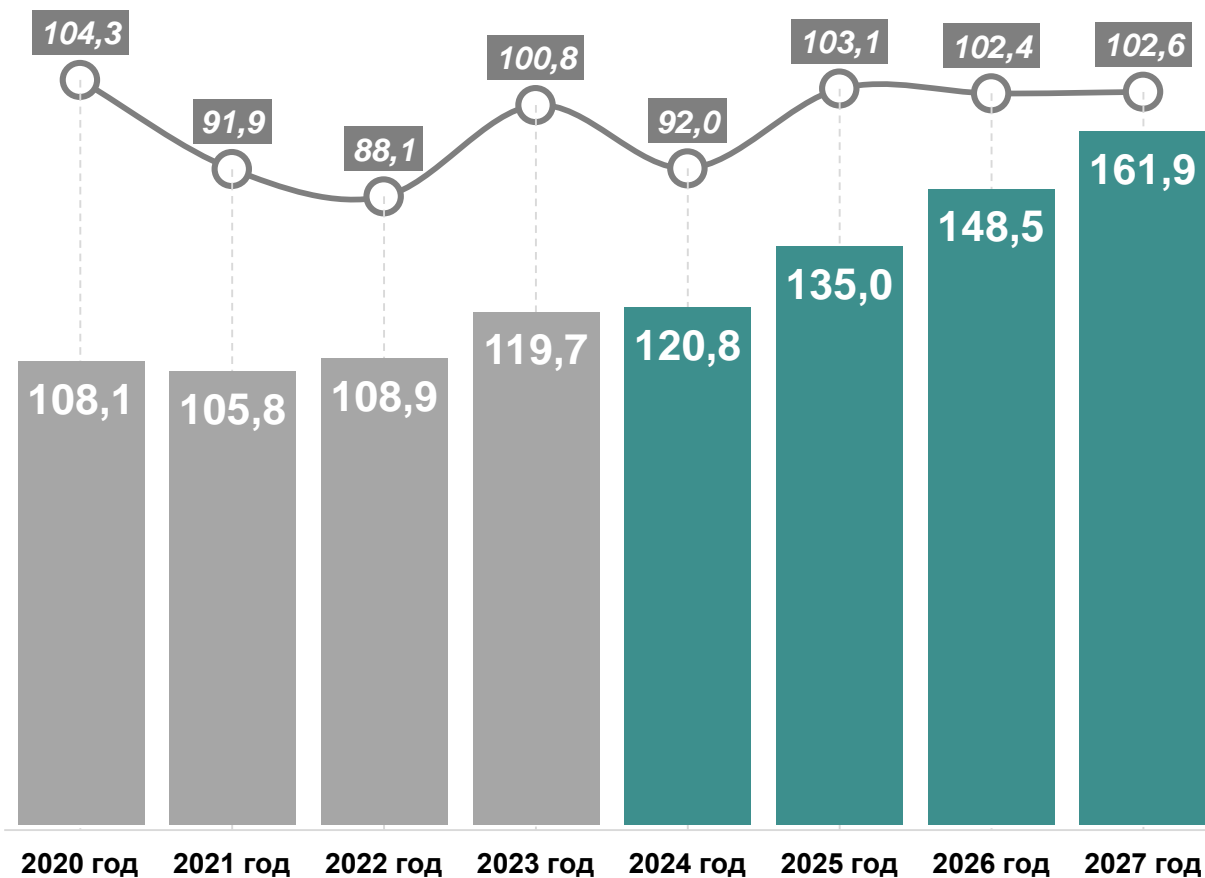


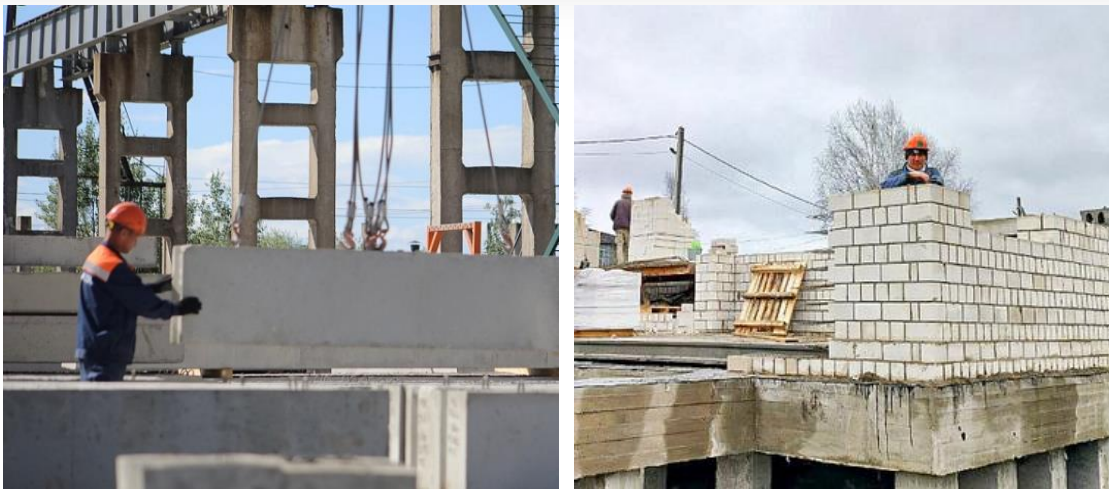
Инвестиции в основной капитал

– базовый вариант (2)

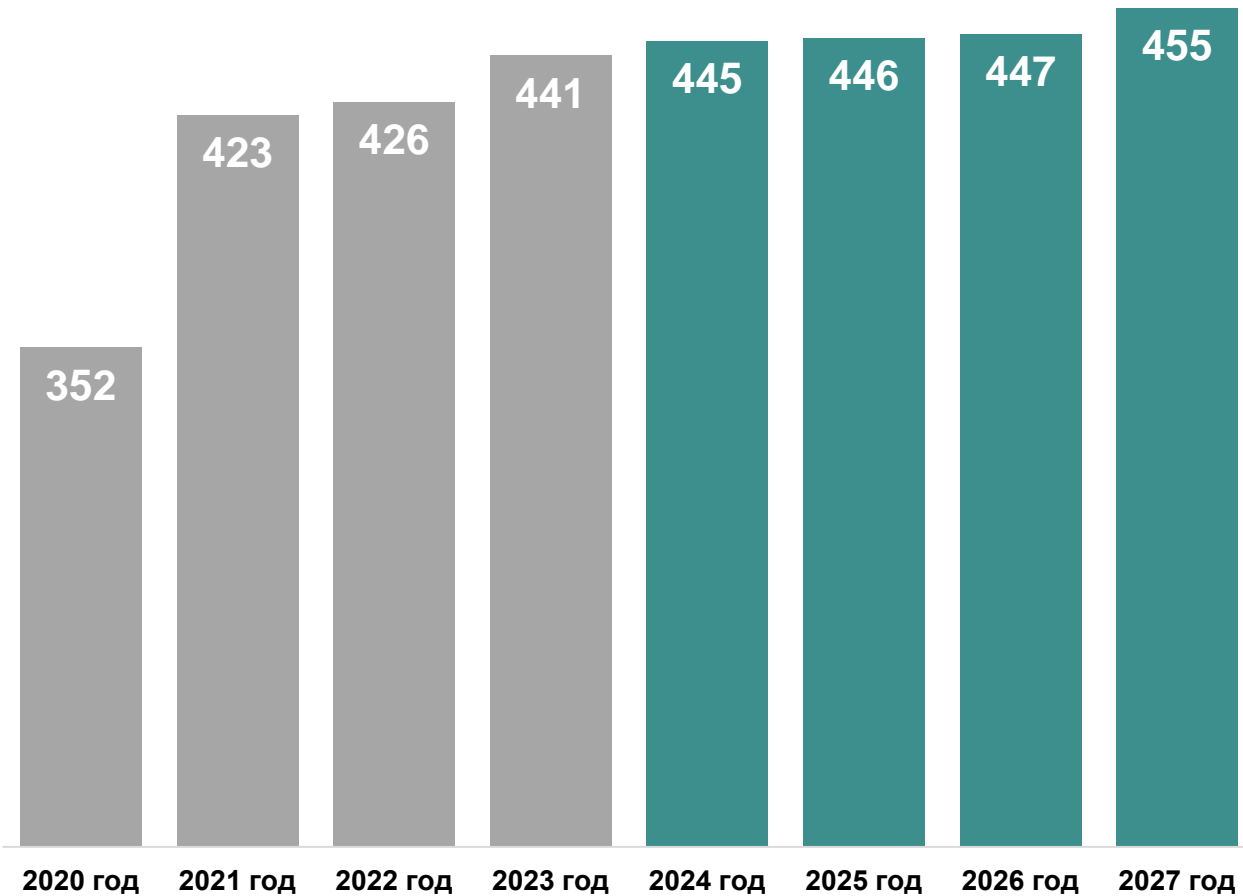
Инвестиции в основной капитал, млрд рублей

индекс физического объема, % к пред. году





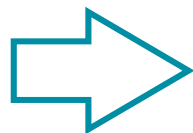
Ввод в действие жилых домов, тыс. кв. метров



Динамика численности населения

на 01.01.2023

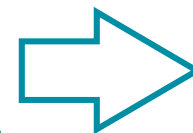
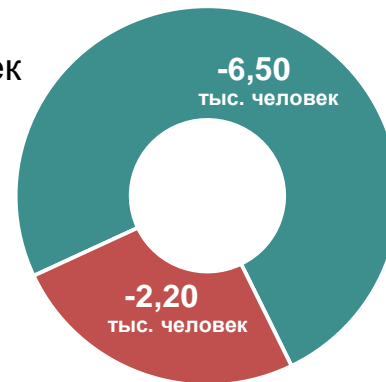
964,3 тыс. человек



на 01.01.2024

955,8 тыс. человек

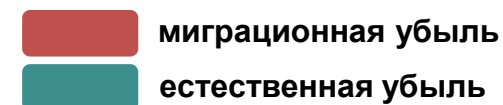
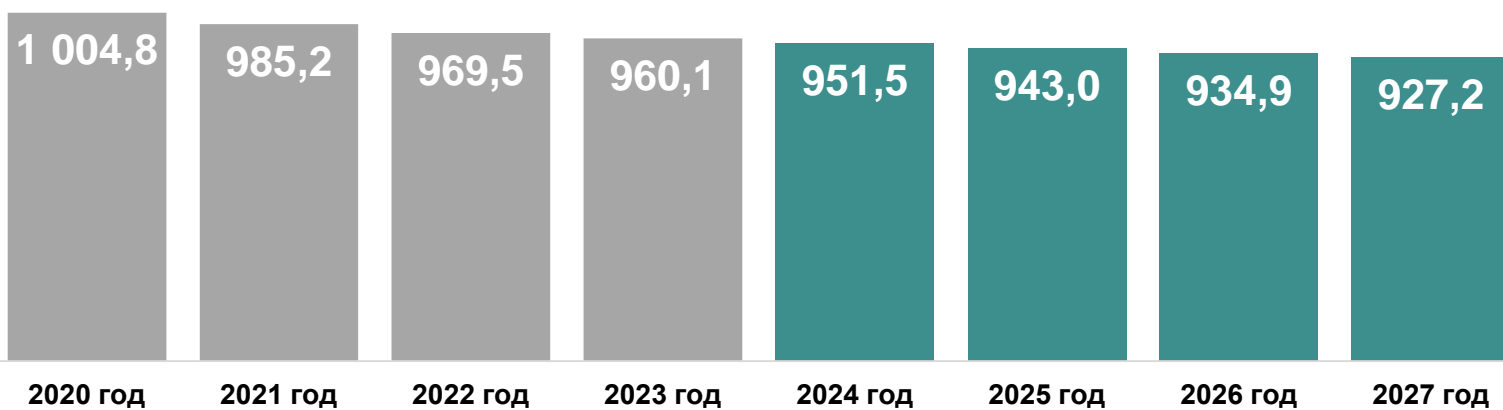
- 8,46 тыс. человек



на 01.01.2025

947,2 тыс. человек

- 8,70 тыс. человек


 Прогноз среднегодовой численности населения, тыс. человек


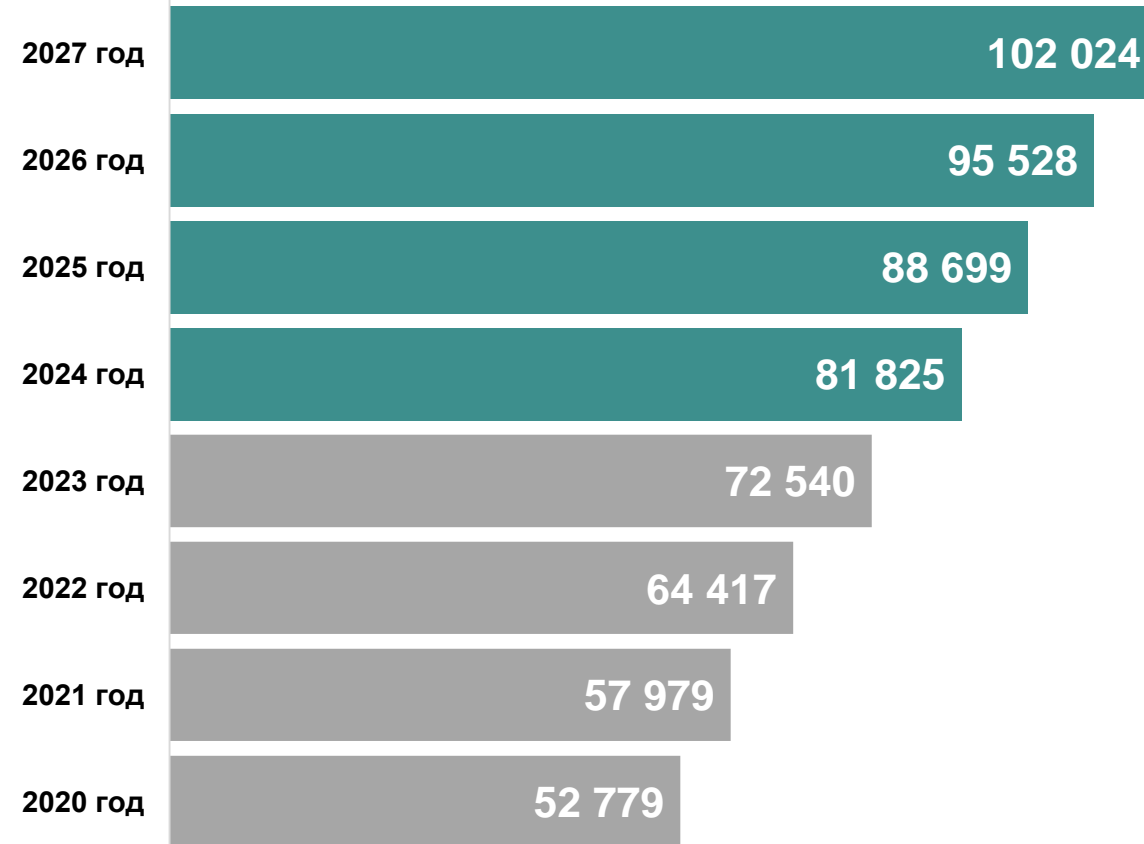
Заработная плата работников организаций

– базовый вариант (2)

Структура фонда заработной платы



Среднемесячная заработная плата, рублей



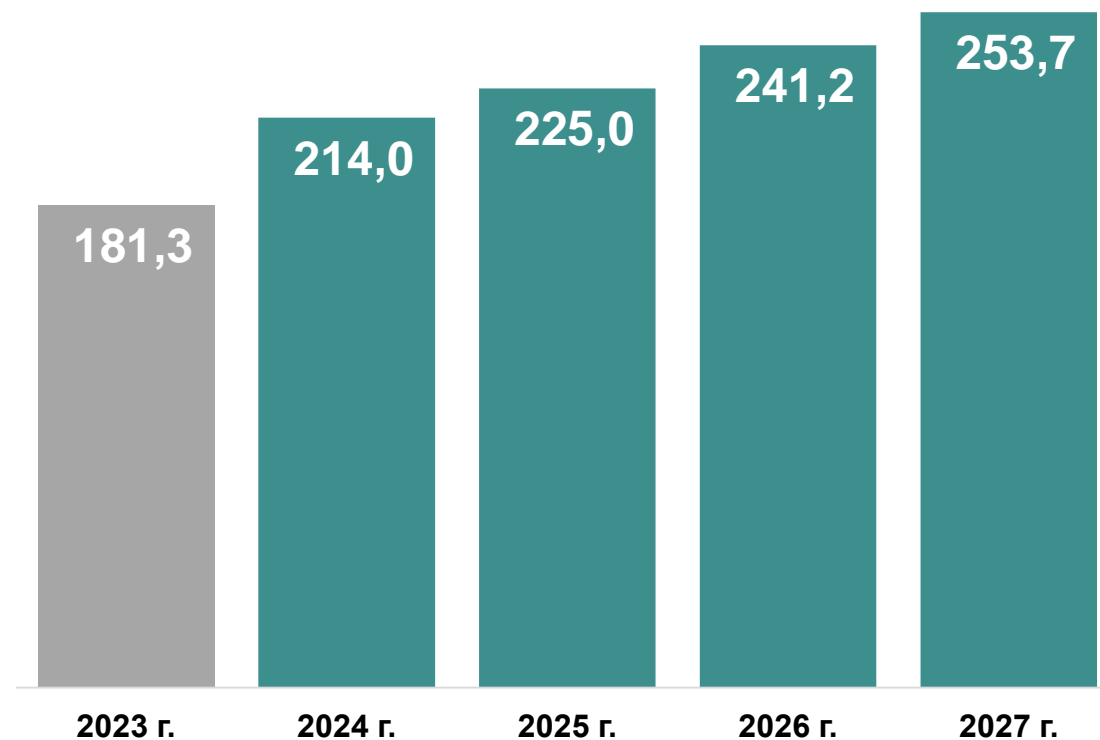
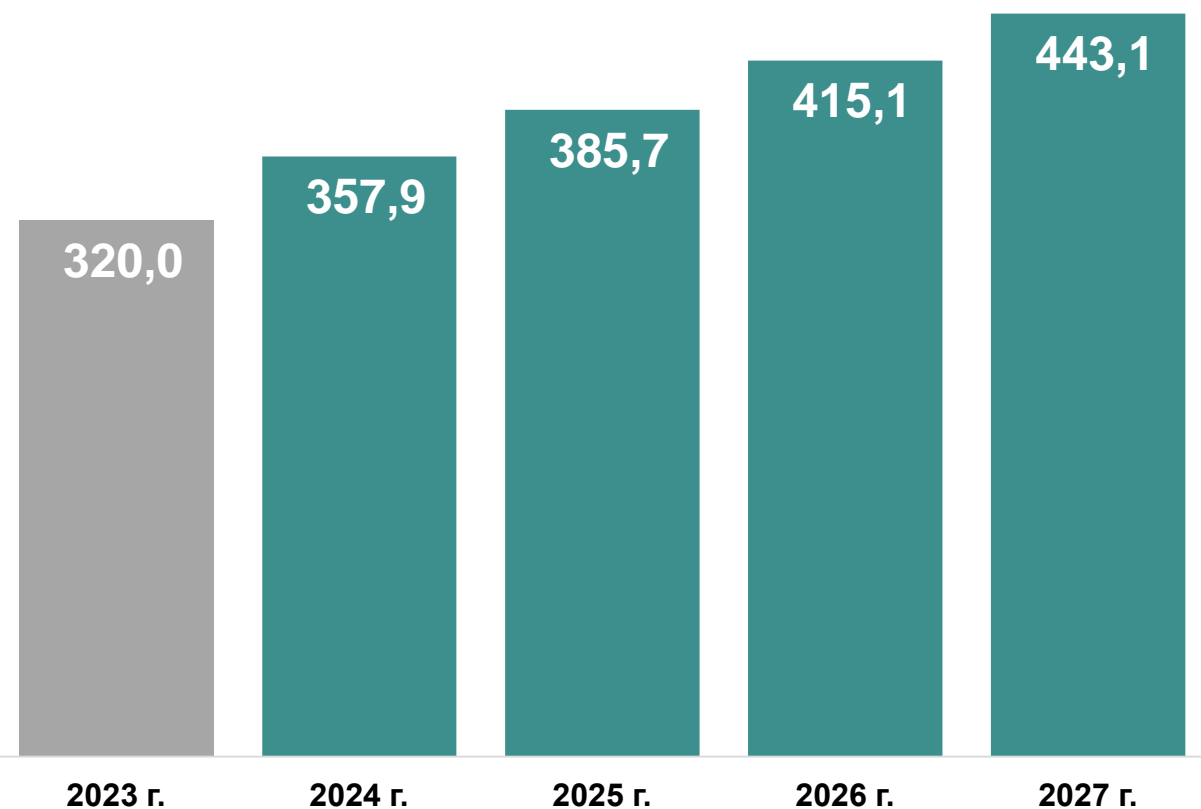
Фонд заработной платы, прибыль прибыльных организаций

с учетом данных по Ненецкому автономному округу

– базовый вариант (2)

Фонд заработной платы, млрд рублей

Прибыль прибыльных организаций, млрд рублей



$$i_{pi}^{-b} = \frac{i_{pi1}^b + i_{pi2}^b + \dots + i_{pi12}^b}{12}$$

**О прогнозе социально-экономического развития
Архангельской области
и отдельных показателях прогноза
социально-экономического развития
Ненецкого автономного округа
на 2025 - 2027 годы**

$$i_{t/b}^j = \frac{\sum_{n=1}^{N^j} q_t^n \times p_b^n}{\sum_{n=1}^{N^j} q_b^n \times p_b^n} \times 100$$

$$PB_{t-1}^j = \sum_{i=1}^n PB_{t-1}^i$$